

Heystyvirlitstroling - landgrunnur

Jákup Sverri, túrur nr. 2132 og 2134

Tíðarskeið: 5/8-26/8 2021

Ábyrgd: Petur Steingrund

Endamál: *Høvuðsendamálið við túrinum var at fáa til vege tilfar, ið skal nýtast í stovnmetingunum av toski, hýsu, upsa, gulllaksi, longu, brosmu, tungu, reyðsprøku og øðrum fiskasløgum á føroyska landgrunninum. Magakanningar vóru eisini gjørdar umframt at sjóvarhitin í trolinum var skrásettur.*

Samandráttur

Hetta var fyrra og onnur heystyvirlitstroling á føroyska landgrunninum, har tilsamans 200 hál á ein tíma vóru tikin. Bert eitt trolhál mátti takast umaftur. Glúpprøvar vóru eisini tiknir í Skopunarfirði av djóraæti. Tað var lítið at fáa av toski í mun til onnur ár (Mynd 1). Hinvegin var meira at fáa av øðrum fiskasløgum so sum hýsu, reyðsprøku, gulllaksi, hvíttingsbróðri og svartkjafti. Tað var lítið at fáa av kongafiski. Magakanningarnar vístu, at tað var sera lítið til av nebbasild. Sjóvarhitin inni á landgrunninum lá um 10 °C.

Um túrin

Túrin byrjaði hósdeggin 5/8 við at taka glúpprøva í Skopunarfirði. Síðan vórðu støðirnar vestan- og sunnan- og norðan fyri Føroyar tiknar, nú veðrið var so avbera gott. Á túri 2134 vóru støðirnar eystan fyri Føroyar tiknar og veðrið var framvegis avbera gott. Yvirlitstrolingin endaði hósdeggin 26/8. 200 kg vektin á Imponator 1 var umvæld eftir túr 2132 og virkaði væl, tá ikki meira enn 150 kg var í vektini.

Prøvatøka

Veiðan varð viðgjørd sambært kanningarætlanini og Sýnishondbókini. Yvirlit yvir veiðu, nytrur og magar (Talva 1) er víst niðanfyri. Búningarstigini til botnfisk (bústig 1-7, talva 4.4.1 í Sýnishondbókini) vóru brúkt fyri øll fiskasløg, undantikið gulllaks (bústig 1-7, egin) og kongafisk (bústig 1-4, talva 4.4.3).

Reiðskapur

Stjørnutrol við 40 mm meskum í posanum. Rockhopper grunnur (24-24in), Seahunter Vágslemmar (6.5m²; 2.250 kg), 60 m breittlar, Ekkolod EK80 (18, 38, 20, 120, 200 og 300 kHz), SIMRADTV80 sensorar á fiskilínuni og lemmunum. Starmon-Oddi temperatur og dýpdarmátari festur í stálslira á høvuðslínuni.

Viðmerkingar

Viðmerkingar (smálutir av ymsum slag) til túrin eru skrivaðar í imp-útskriftirnar og í dokumentini tur2132d.txt og tur2134d.txt.

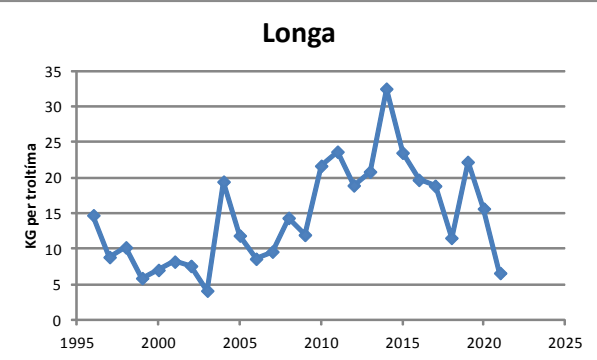
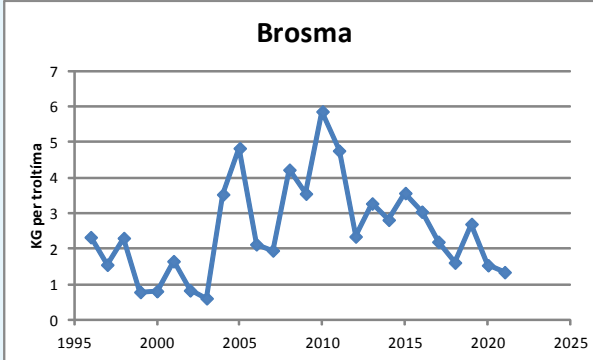
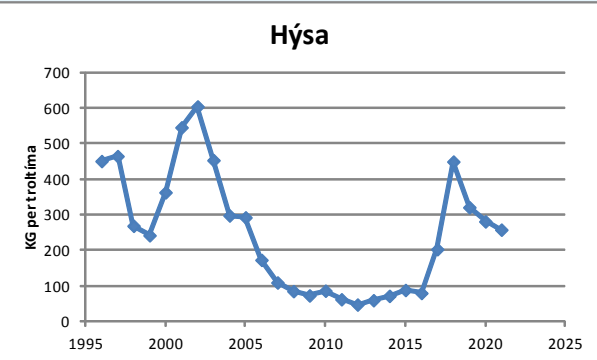
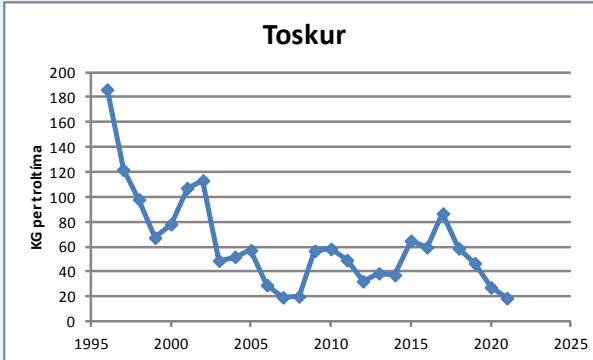
Fólk við frá Havstovuni

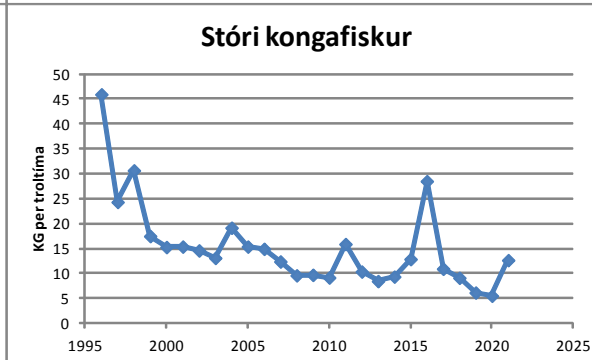
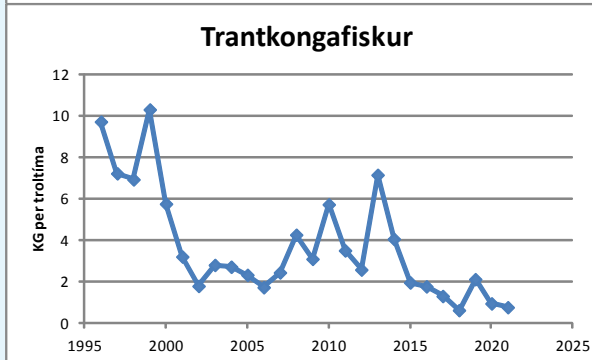
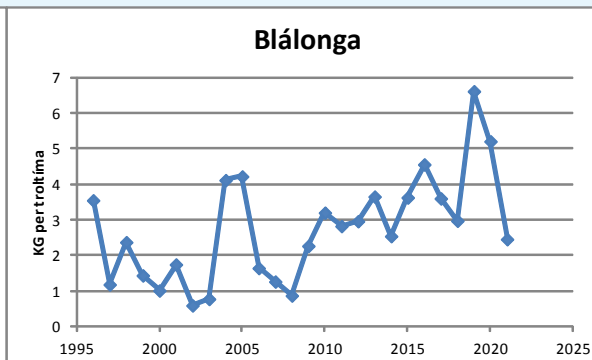
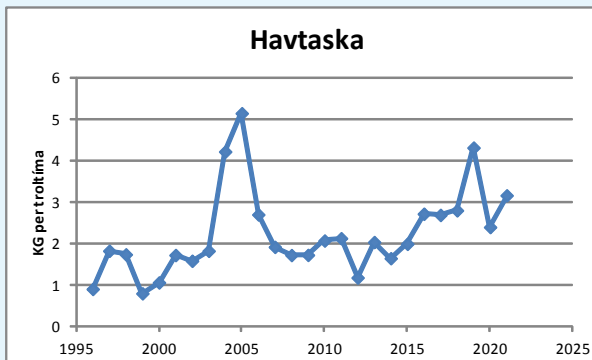
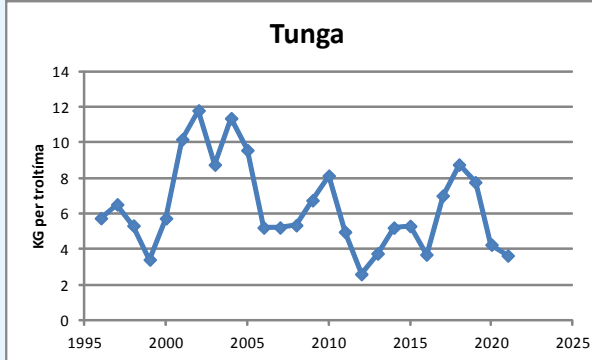
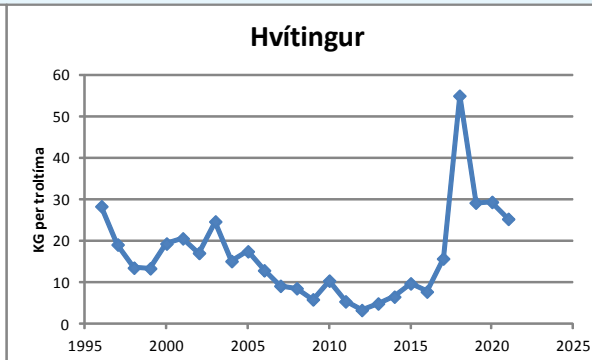
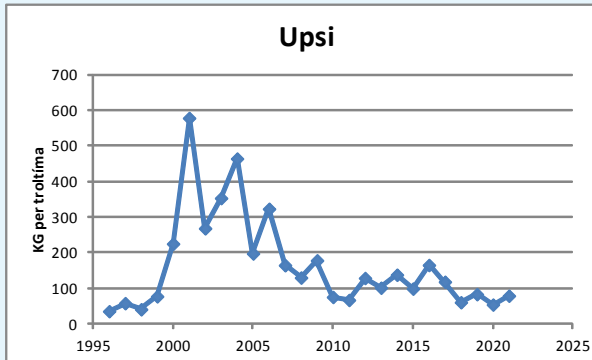
Lise Ofstad, toktleiðari fyrstu vikuna, Petur Steingrund (toktleiðari restina av túrinum)

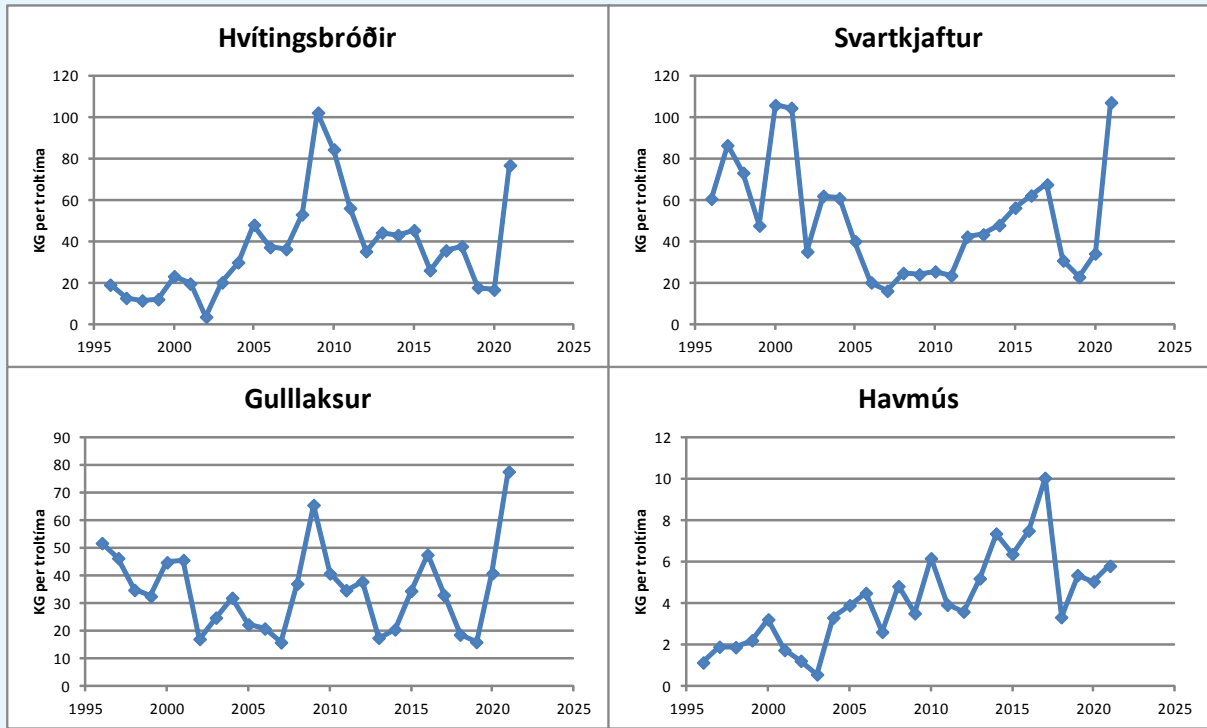
Onnur fólk, sum vóru við alla tíðina ella partar av tíðarskeiðnum: Regin Kristiansen, Poul Vestergaard, Jens Arni

Thomassen, Durita Sørensen, Marit Pedersen, Sigvald Kristiansen, Heri Kallsoy, Jákup P. Dam, Eyðfinn Magnussen og

Luis Ridao Cruz.







Mynd 1. Myndin vísir nógð (kg pr. tíma) av úrvaldum fiskasløgum í heystvirlitstrolingini á føroyska landgrunninum.

Talva 1. Veiða í kg, nytrur og magar á túri 2132 og 2134, har 200 hál á ein tíma vóru tikin.

Fiskaslag	KG	Nytrur	Magar
HYSA	51611,55	944	270
SVARTKJAFTUR	21401,13	57	
UPSI	15795,68	953	219
GULLAKSUR	15505,76	532	45
HVITINGSBRODIR	15355,28		
S. VIVIPARUS	11301,99		
HVITINGUR	5055,393	32	7
TOSKUR	3753,219	872	185
S. MARINUS	2534,025		
LONGA	1323,224	288	11
HAVMUS	1158,205		
KNURRHANI	882,018		
TUNGA	729,753	304	63
HAVTASKA	632,308	92	11
REYDSPROEKA	611,694	299	65
SILD	572,88		
BLALONGA	491,197	159	43
MAKRELUR	406,168		
KJAFTSVARTI KONGAFISKUR	384,082		
LOLIGO	294,34		
BROSMA	269,542	136	9
TINDASKOETA	249,988		
JAKUPSSKEL	202,12		
SILVUR MURTUR	191,542		
AGNHOEKGUSLOKKUR	161,031		
S. MENTELLA	154,435		
HALAHVASSA SKOETA	138,925		
KJAFTSVARTI HAVUR	137,202		
SVARTKALVI	130,802	18	13
SKOETA(BATIS)	117,555		
LYRUR	96,76		
LALLA	91,028		
SANDSPROEKA (LL)	87,677		
HVASSASPREK	72,174		
SKRAMBUL	53,388		
GLASKVOYSA	42,47		
LITLA BROSMA	34,851		
OPALHAVMUS	30,44		
ROSSAMAKRELUR	28,758		
STEINBITUR	26,889		
PURPURIGULKER	23,776		
GAMAL FISKUR	23,419		
STREYMSILD	23,284		
PORIFERA	20,128		
KALVI	16,935	2	2
BUKSVARTI HAVUR	16,118		
PRIMNOA RESEDAEFORMIS	15,441		
HVALSPYGGJ	14,73		
LIRI	11,89		

ASTERIIDAE	10,327		
GLYSUFISKUR	9,662		
ECHINIDAE(IGULKER)	7,995		
LYCODES ENDIPLEURISTCTUS	7,057		
KORKALITT IGULKER	6,809		
SILVURKALVI	5,59		
LYSINGUR	5,315		
MJAI PRIKKAFISKUR	3,364		
GEODIA SP	2,962		
HORNABROSMA	2,92		
ØDA(DEYD)	2,858		
LOPHELIA PERTUSA	2,47		
PHAKELLIA SP	1,687		
SVARTFISKUR	1,532		
SOLASTERIIDAE	1,478		
ØDA	1,407		
KROEKILSKRUTT	1,388		
LITLI KRYTTLINGUR	1,352		
PARAGORGIA ARBOREA	1		
JAKUPSSKEL(DEYD)	0,966		
ALCYONIUM	0,934		
ROGNKELSI	0,907		
SKADDUR FISKUR	0,882		
NEBBASILD	0,816		
MEDUSAHØVD	0,8		
GAGGA	0,601		
SUGALUR	0,585		
HØGGUSLOKKUR	0,575		
KLINGRUSKOETA	0,555		
GAGGA(DEYD)	0,451		
AGNGAGGA	0,257		
HOLOTHUROIDEA	0,147		
PANDALIDAE	0,13		
HUMMARI	0,115		
LAKSSILD	0,103		
PAGURUS PUBESCENS	0,095		
MURRIKRUTT	0,043		
GESTFISKUR	0,032		
RAEKJA	0,014		
TILSAMANS	152369.4	4688	943