

Trolkanningar av makreli í føroyskum øki

Túrur nr. 1150, 6-10/5 2011

Tórshavn · September 2011



Jan Arge Jacobsen

Innihald

Endamál	3
Reiðskapur	3
Prøvatøka	3
Um túrin	3
Makrelur.....	3
Norðhavssild	3
Hydrografi	3
Niðurstøður	4
Takk.....	4

Endamáál

Endamálið var at kanna útbreiðslu av makreli í føroyskum øki. Serliga at kanna um makrelur var komin í føroyskan sjógv at leita sær fæði. Kanningin er partur av verkætlanini "Makrelur á Landgrunninum", ið hevur til endamáls at kanna, hvørja ávirkan makrelurin hevur á annan fisk á Landgrunninum. Kanningarnar vórðu gjørdar við *Finni Fríða*.

Reiðskapur

Flótitrol (Vónin Hex 1856 m) tóvað í vatnskorpunum við góðum 4 knop (í miðal 4,2). Injector 15 m² lemmar (4300 kg + 300 kg skógvar), vektir á 750 kg á undirveingirnar, boyur til flot á trolsonduna. Breiðlar 80 m dynema, og wirelongdin lá um 500 m. Hitin í sjónum var mátaður við innbygdum hitamátara í skipinum.

Prøvatøka

Nakrar kurvar av veiðuni vórðu tiknar frá til kanningar. Fiskurin (millum 50-100 fiskar av hvørjum slag) varð mátaður, vigaður, kynjaður og búningarstig varð kannað. Magaprøvar og nytrur vórðu tiknar av 15 teimum fyrstu fiskunum, ið vórðu kannaðir í hvørjum háli.

Um túrin

Avgjørt var at kanna økini eystan, vestan og sunnan fyri Føroyar. Tóvað varð í vatnskorpunum í 1 tíma. Tilsamans vórðu 5 háll eftir makreli gjørd á túrinum.

Makrelur

Makrelur var at síggja um alt havið ovarlaga í sjónum, frá vatnskorpunum og niður á knapt 100 m dýpi. Veiða (kg) av makreli pr. troltíma er víst í Mynd 1, og sum tað sæst, so var makrelur fingin í øllum hállum í vatnskorpunum, og nøgdin eru hampiliga stórar (millum 5 og 10 tons pr. troltíma). Hálini vestanfyri og á Munkagrúnum vóru "reín", t.v.s. at bert makrelur var í, meðan hini vóru blandað við norðhavssild (Mynd 1).

Longdarbýtið av makreli er víst í Mynd 2. Miðal-longdin var 34,2 cm og miðalvektin 274 g. Á hesum túrinum var størsti makrelurin fingin á Munkagrúnum (Mynd 3). Nevnast skal tó, at miðalvektin á hvørjum einstøkum makreli var lág í mun til støddina, og miðal K-faktorurin var bert 0,668 (= vekt/longd í triðja potens). Mátningar vístu eisini, at innihaldið av fiti var minni enn 2%. Við øðrum orðum er makrelurin júst byrjaður at fitna í føroyskum øki fyrst í mai mánað.

Aldursbýtið av makrelinum (Mynd 4) vísir, at fyri tað mesta er talan um makrel millum 3-6 ár. Nakað av smáum (21-23 cm) makreli varð fingin. Hetta er eitt ára gamal fiskur, ella árgangurin frá 2010.

Seinnu árin er makrelur komin longri norður og vestur enn áður og í so stórar nøgd, at skipini illa hava fingið fiskað sild norðanfyri. Tað er helst vøkstururin í sjóvarhitanum seinnu árin, ið førir til hesa broyting í útbreiðsluni av makreli. Í dag er so trupulleikin tann, at skipini ikki fáa fiskað makrel fyri sild.

Norðhavssild

Norðhavssild varð fingin saman við makreli í hállum eystan fyri oyggjarnar, men ikki vestanfyri og á Munkagrúnum (Mynd 1). Longdarbýtið av sildini er víst í Mynd 5. Miðal-longdin var 33,5 cm og miðalvektin 259 g. Aldursbýtið av sildini vísir, at flestar vóru millum 6 og 8 ár (Mynd 6).

Hydrografi

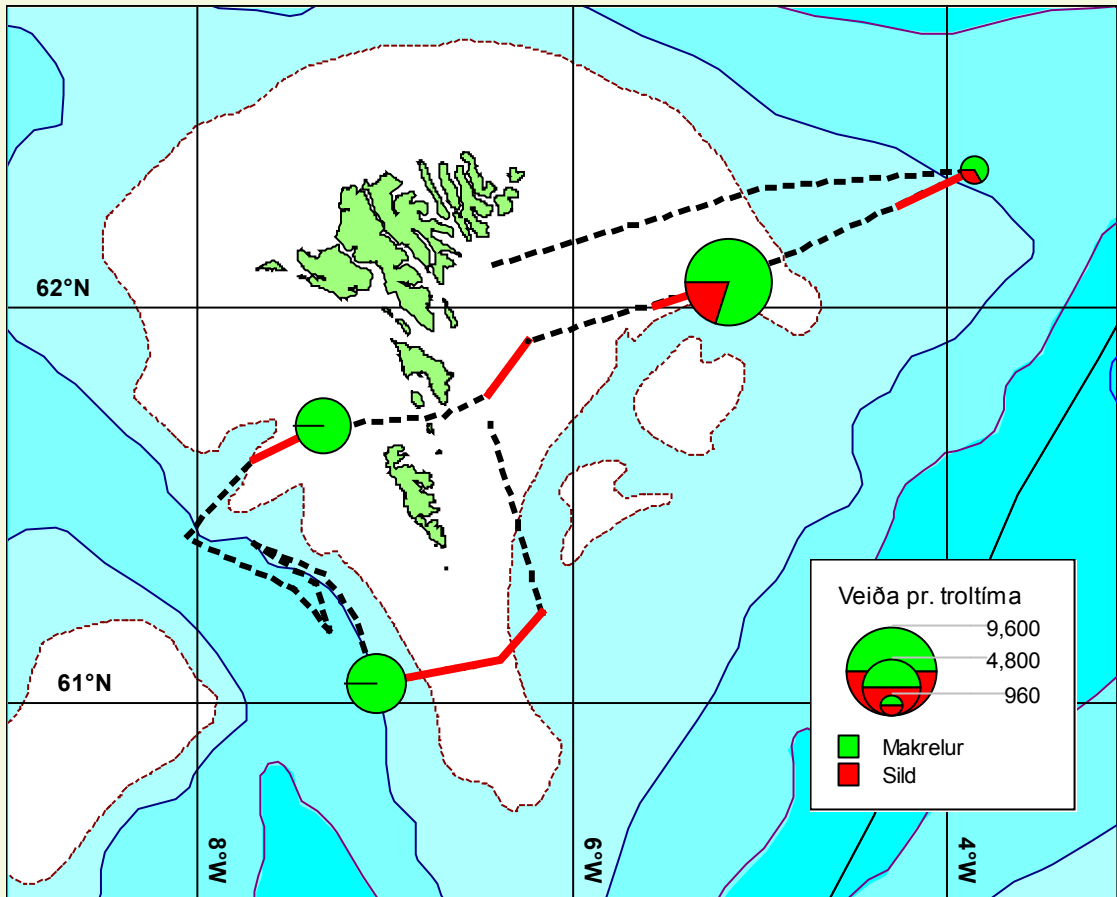
Hitin í vatnskorpunum er vístur í Mynd 7.

Niðurstøður

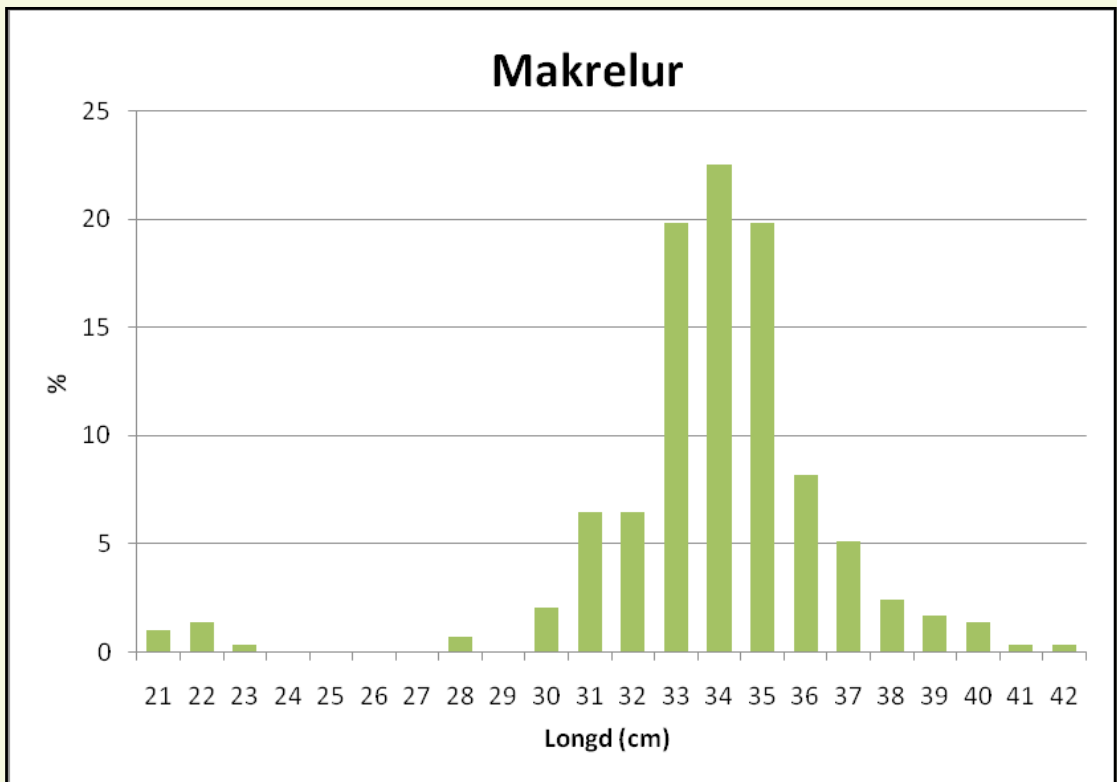
Henda stutta kanningin staðfestir, at makrelur longu er komin inn í føroyskt sjóøki at leita sær føði tíðliga í mai. Eisini vísa royndirnar, at nøgdin av makreli er hampiliga stór, um mett verður út frá veiðuni pr. troltíma (Mynd 8). Í økjunum vestanfyri og á Munkagrunninum vóru hálini “rein”, t.v.s. at bert makrelur var í, meðan norðhavssild var blandað uppí eystanfyri.

Takk

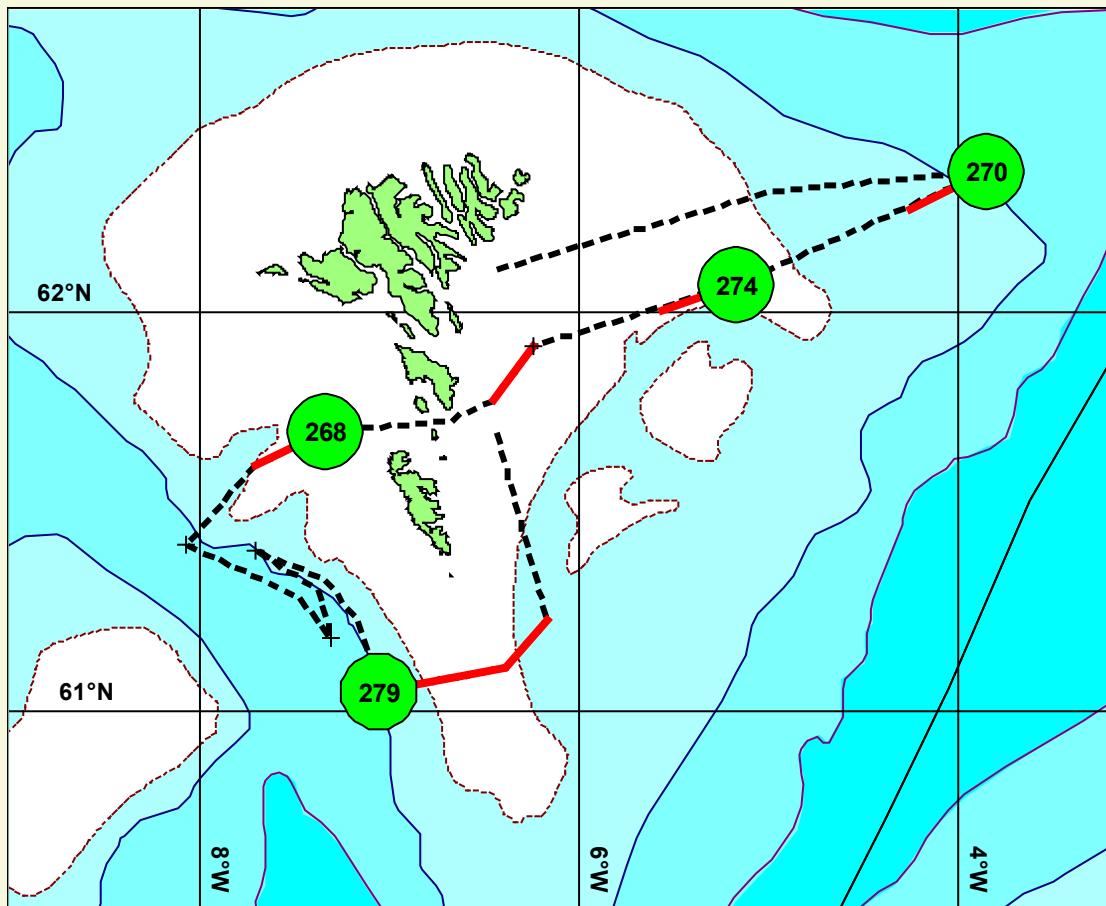
Skipari og manning á *Finni Fríða* skulu hava takk fyri ein góðan túr, gott samstarv og góða hjálp at taka prøvar.



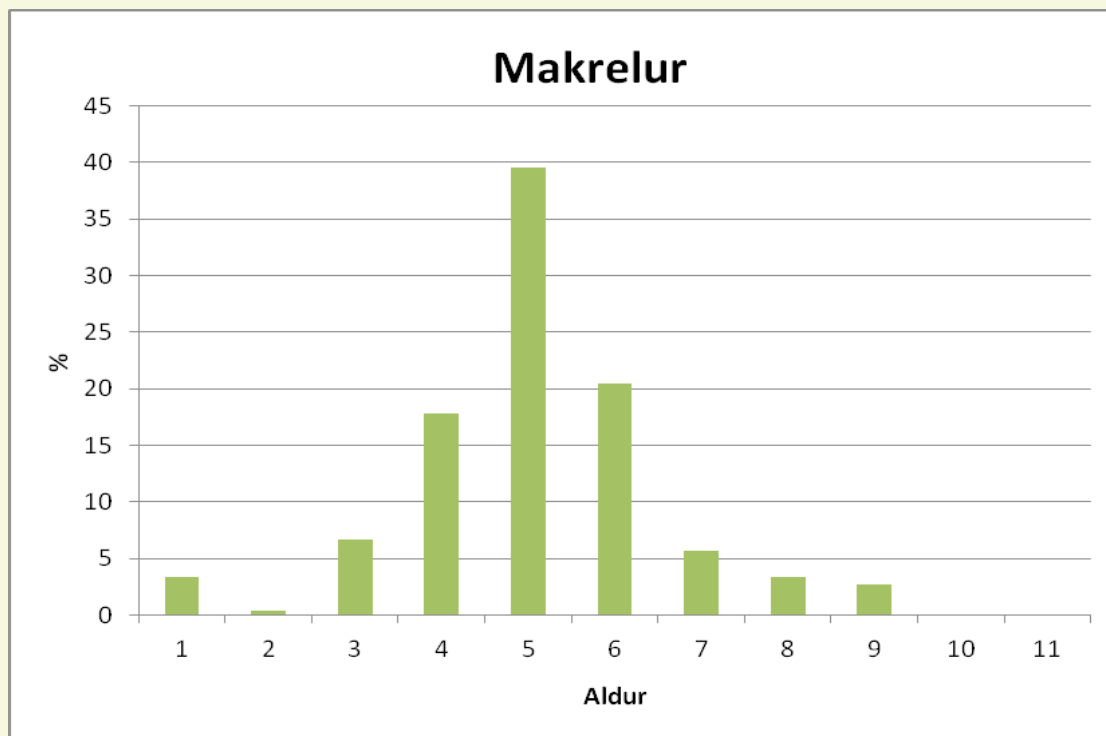
Mynd 1. Siglingarleiðin, trolhál og veiða (kg) av makreli (grønir litir) og sild (reyður litir) pr. troltíma í hvørjum háli. Støddin á sirkulunum vísir samlaðu veiðuna pr. tíma.



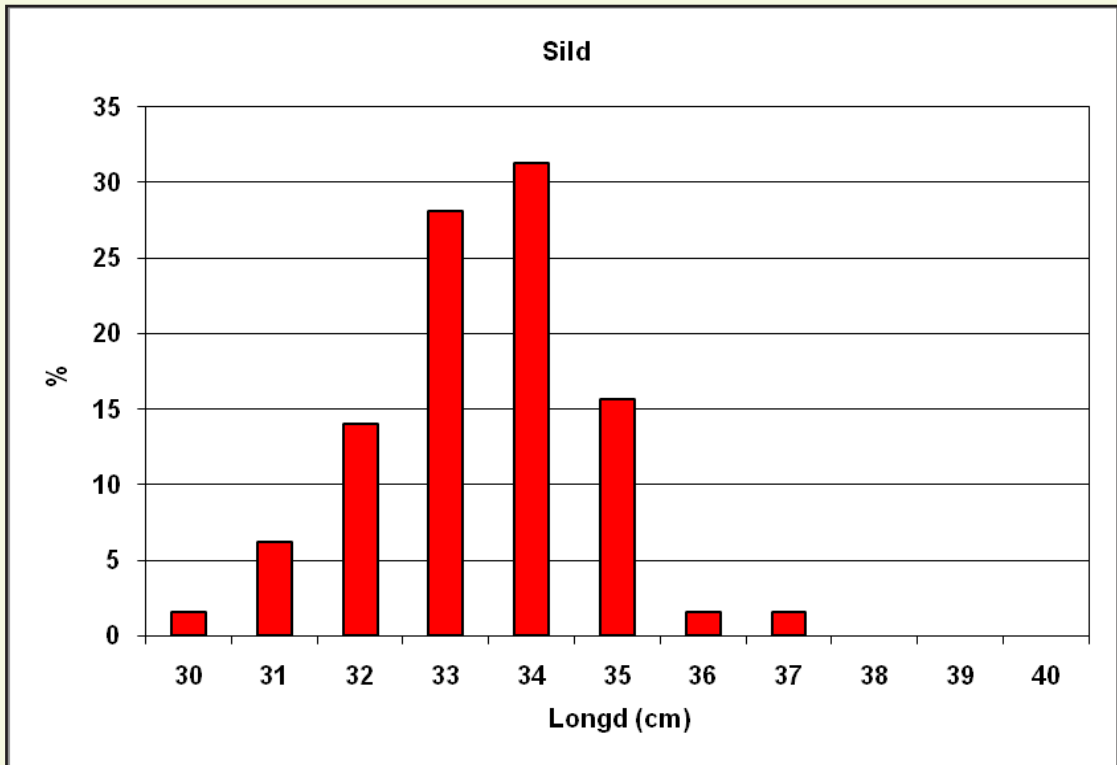
Mynd 2. Longdarbýtið (cm) av makreli.



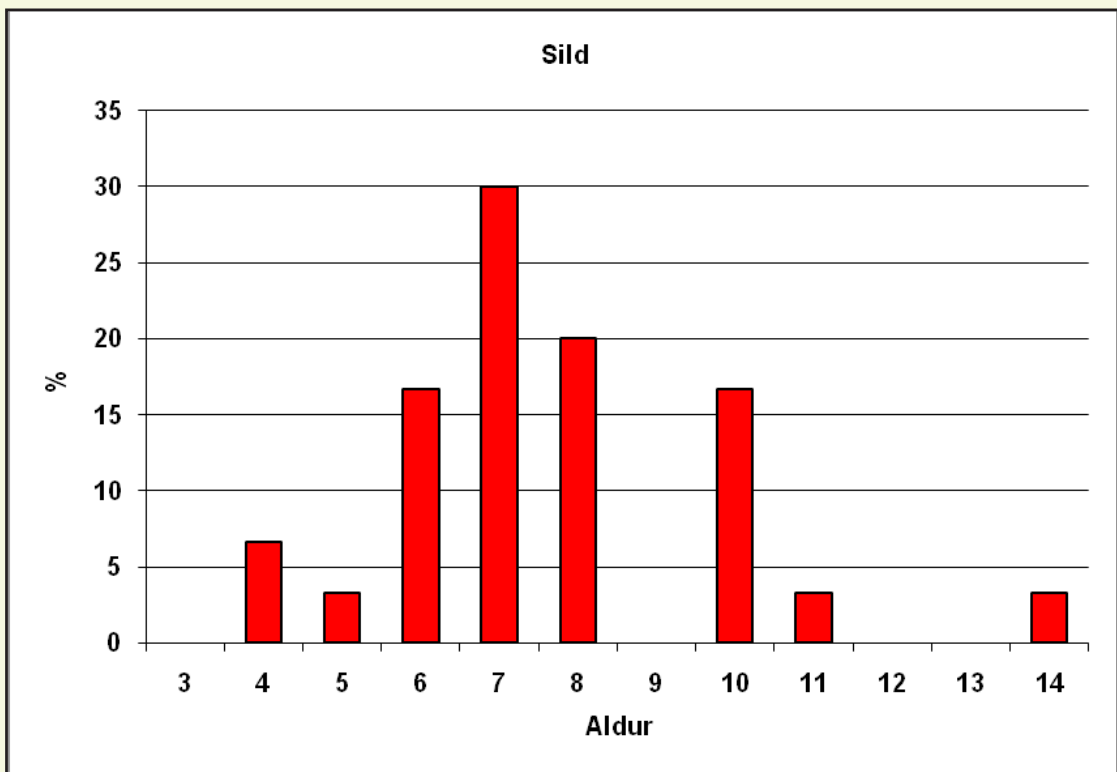
Mynd 3. Miðalvekt (g) av makreli. Miðallongdin var 34,2 cm og miðalvektin 274 g.



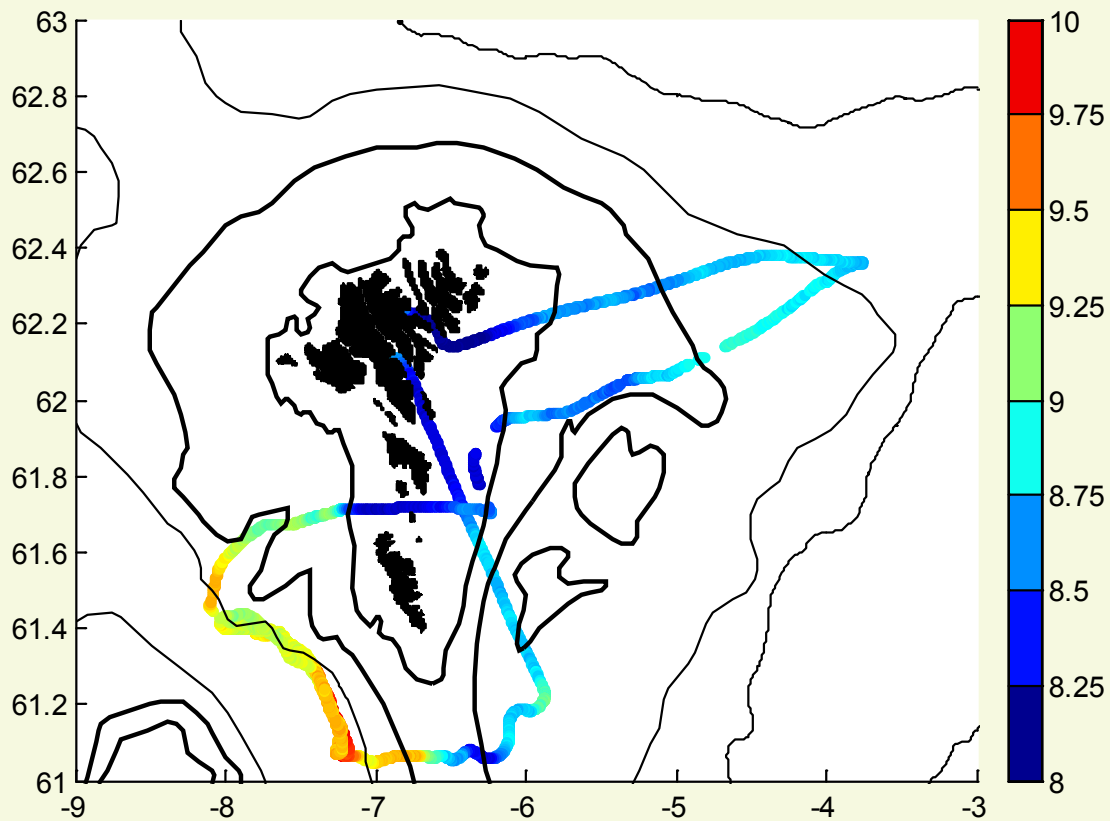
Mynd 4. Aldursbýtið av makreli.



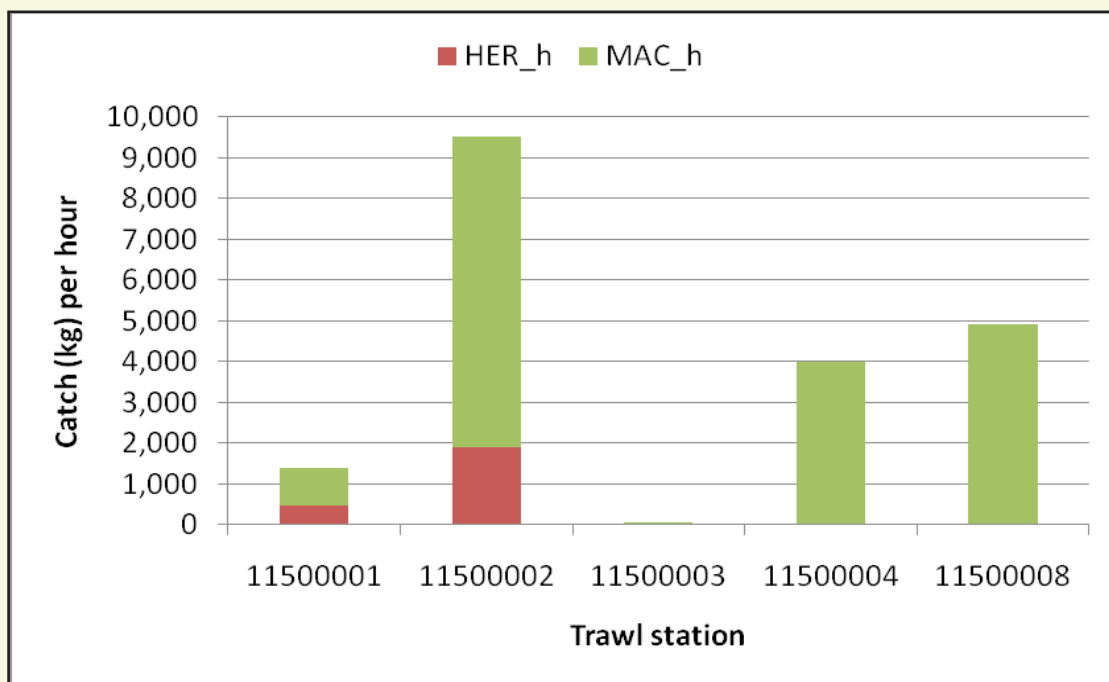
Mynd 5. Longdarbýtið (cm) av norðhavssild. Miðallongd 33,5 cm og miðalvekt 259 g.



Mynd 6. Aldursbýtið av norðhavssild.



Mynd 7. Hitin (°C) í vatnskorpuni.



Mynd 8. Veiða í kg. pr. troltíma av makreli (grønir stabbar) og norðhavssild (reyðir stabbar) í hvørjum háli.

