

Magnus Heinason - Túrfrágreiðing
Yvirlitstrolingar. Túrur nr. 1808.
Tíðarskeið: 7/3-21/3 - 2018

Fólk við frá Havstovuni: Marit Pedersen, Poul Vestergaard, Mourits Mohr Joensen, Ian Salter og Petur Steingrund.

Ábyrgd: Petur Steingrund.

Endamál: Hetta var seinni túrurin av yvirlitstrolingunum á vári í ár á føroyska landgrunninum. Høvuðsendamálið við túrinum var at fáa til vega tilfar, ið skal nýtast í stovnsmetingunum av toski, hýsu og upsa, t.e. veiða í vekt og í tali, longdarbýti, vektbýti, aldursbýti, kynsbýti og kynsbúning av nevndu sløgum. Umframt skuldi vekt, tal og longdarbýti skrásetast fyri øll fiskasløg, ið vórðu veidd. Eisini skuldu magakanningar gerast av toski, hýsu, upsa.

Eyka uppgáva: Vit tóku 60 prøvar av gulllaksi til genetiskar kanningar, sum skulu sendast til Noreg. Vit fingið somikið lítið av aghøggslokki, at vit ikki fingið tikið prøvar til Noregs. Vit tóku prøvar av einum rognkelsi til Fiskaaling.

Reiðskapur: 116 fótts kassatrol við 40 mm meskum í posanum. Steinham lemmar. Breitlar 60 og 120 m. Miniloggarar at máta sjóvarhita (Starmon-mini og Starmon-TD).

Um túrin: Fóru út hósdagin 8/3 kl. 20:10. Byrjaðu at taka støðir vestan fyri Sandoy og suðureftir á Munkagrundin. Máttu inn á Havnina 13/3 at umvæla eitt rø. Landaðu samstundis og fóru útaftur 14/3 kl. 21:30. Byrjaðu norðanfyri, har vit tóku nakrar støðir, sum lógu langt frá hinum støðunum og síðan tóku vit støðirnar norður- og vestur úr Mykinesi. Ein støð (XIV 22) mátti uppgjavast vegna ringa tíð og tí at trolíð var fast. Fóru eitt legg suður á Munkagrundin at taka 3 støðir, sum lógu eftir har og tóku síðan tær støðirnar, sum restaðu í vestanfyri. Veðrið var vánaligt til tíðir, serliga tá vit lógu norðanfyri. Meginpartin av tíðini royndu vit tó í lívd av veðri við tað, at hann var landnryðingur og eystan í ættini. Vit landaðu í Havn týsdagin 20/3 kl. 17.

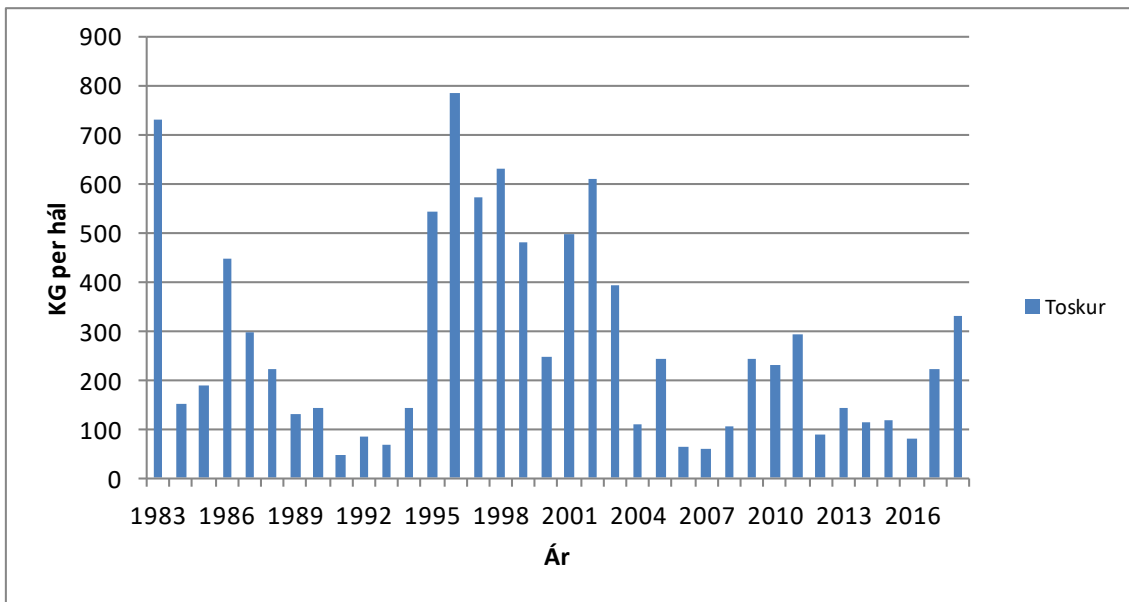
Prøvatøka: Veiðan varð viðgjörd sambært kanningarætlanini og sýnishondbókini. Yvirlit yvir veiðu, nytrur og magar (Talva 1) er víst niðanfyri.

Nær eru prøvarnir upparbeiddir: Túrurin var liðugt rættaður 22. mars. Ynskiligt er, at nytrurnar skulu vera lisnar og innlagdar í databasu í seinasta lagi 11. apríl.

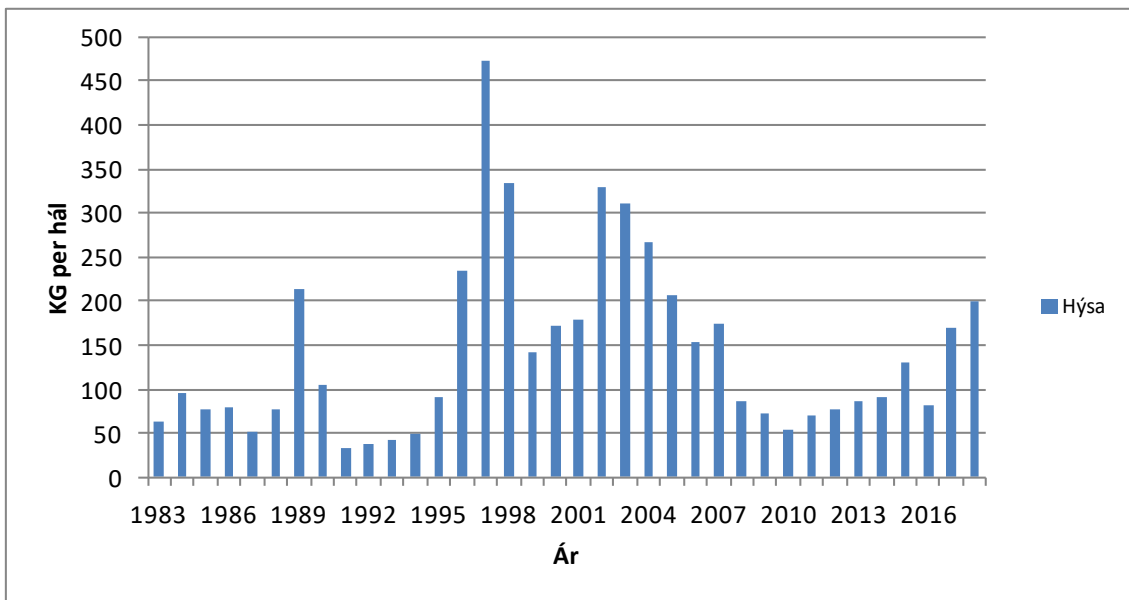
Fyribilsúrslit: Sum kunnugt hevur verið sera lítið av fingið av toski og hýsu síðan 2006 og er hetta longsta laka tíðarskeiðið í minst eina øld. Fyrst í nítiárunum var eisini sera lítið til av toski og hýsu. Í 2018 eru tó ábendingar um, at støðan er við at venda aftur til tað, sum fyrr var vanligt. Hetta sæst aftur í nøgdini av toski, hýsu og hvítungi (Mynd 1, 2, 5), har úrslitini fyri øll hálina á túri 1806 og 1808 eru samanborin við onnur ár. Tað var nógv at fáa av reyðsprøku og svartkjafti (Mynd 6, 8), meðan nøgdin av upsa, gulllaksi, tungu, longu, hvítungsbróðri og havtasku var á einum miðalstøði í mun til onnur ár (Mynd 3, 4, 6, 7, 8, 9). Lítið var at fáa av brosmu og kongafiski (Mynd 7, 10). Magakanningarnar vístu, at tað var sera nógv til av nebbasild.

Talva 1. Yvirlitstroling á fýroyska landgrunninum í mars 2018. Veiða, og nytrur og magar tikin á túri 1806 og 1808.

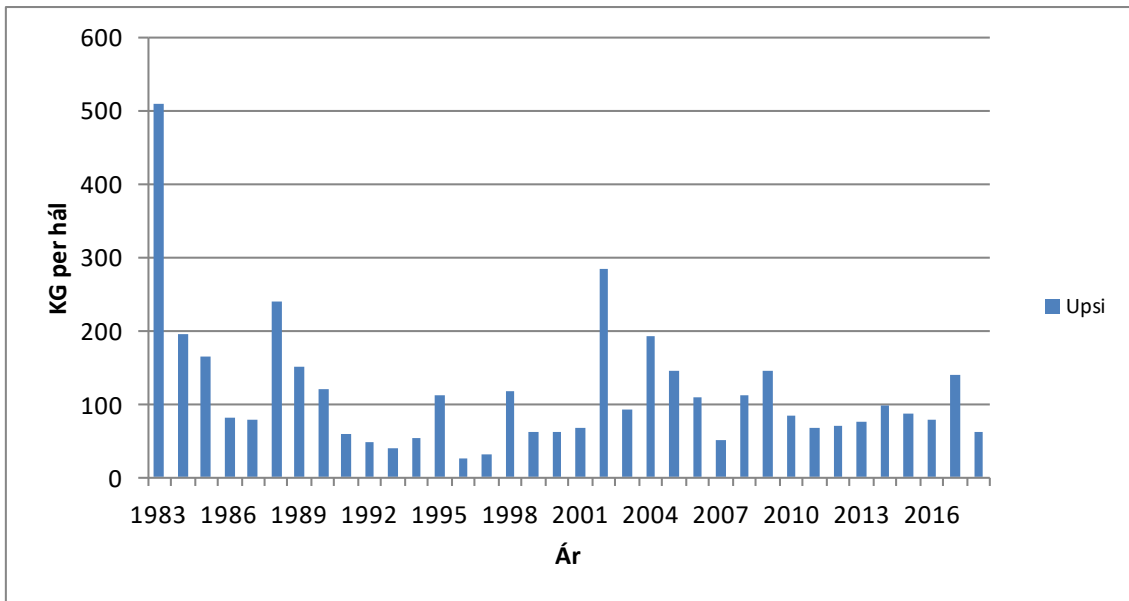
Fiskaslag	KG í 2018, 99 há	Nytrur	Magar	KG í 2017, 89 há	Lutfall KG per há
TOSKUR	32942.064	989	216	19858.553	1.49
HÝSA	19693.782	1009	275	15211.998	1.16
UPSI	6158.540	982	203	12347.140	0.45
HVITINGSBRODIR	4038.728			1672.709	2.17
GULLAKSUR	4021.796	60		2041.115	1.77
SVARTKJAFTUR	4003.949	30		3079.727	1.17
HVITINGUR	2532.454	10		1263.449	1.80
LÍTLI KONGAFISKUR	2511.220			2677.808	0.84
LONGA	1057.480	68	27	1362.263	0.70
STÓRI KONGAFISKUR	600.523			553.213	0.98
REYDSPROEKA	567.952			758.301	0.67
TUNGA	300.895			262.280	1.03
HAVMUS	273.730			160.386	1.53
SANDSPROEKA (LL)	233.113			182.139	1.15
KNURRHANI	213.954			251.171	0.77
HAVTASKA	115.855	23	11	78.797	1.32
SILVUR MURTUR	112.739			1396.401	0.07
BUKSVARTI HAVUR	98.999			42.157	2.11
KJAFTSVARTI KONGAFISKUR	65.263			73.854	0.79
BLALONGA	63.263	33	13	36.415	1.56
LOLIGO	61.852			134.148	0.41
HVASSASPREK	53.824			22.357	2.16
BROSMA	48.155	27	3	59.350	0.73
ROGNKELSI	43.472			103.347	0.38
GAMAL FISKUR	35.287			104.149	0.30
KJAFTSVARTI HAVUR	35.100			30.455	1.04
LALLA	32.076			30.738	0.94
LITLA BROSMA	25.898			35.802	0.65
SKRAMBUL	24.146			10.295	2.11
TRANTKONGAFISKUR	23.360			209.940	0.10
AGNHOEKGUSLOKKUR	20.598			0.000	
SKOETA(BATIS)	19.015			13.390	1.28
TINDASKOETA	12.170			5.815	1.88
ULVFISKUR	8.842			0.000	
STREYMSILD	7.130			31.742	0.20
SILD	6.138			7.799	0.71
ØDA	5.789			4.395	1.18
GLASKVOYSA	5.730			15.420	0.33
ECHINIDAE(IGULKER)	5.634			12.400	0.41
STEINBITUR	3.735			14.300	0.23
SOLASTERIIDAE	2.507			0.000	
HVALSPYGGJ	2.432			0.753	2.90
GLYSUFISKUR	2.202			26.341	0.08
KALVI	1.981			5.420	0.33
PORIFERA	1.214			0.914	1.19
KLINGRUSKOETA	1.208			0.620	1.75
GAGGA	0.863			0.455	1.71
ASTERIIDAE	0.831			6.614	0.11
NEBBASILD	0.714		8	0.301	2.13
MAKRELUR	0.413			1.242	0.30
VØRPUKEL	0.164			0.000	
PHAKELLIA SP	0.124			0.702	0.16
PANDALIDAE	0.124			0.000	
CLATHRIIDAE	0.108			0.129	0.75
KUPUSKEL	0.064			0.000	
GAGGA(DEYD)	0.048			0.613	0.07
KUPUSKEL(DEYD)	0.043			0.000	
JAKUPSSKEL	0.040			0.690	0.05
ELEDONE	0.020			0.000	
TILSAMANS	80099.350	3231	756		



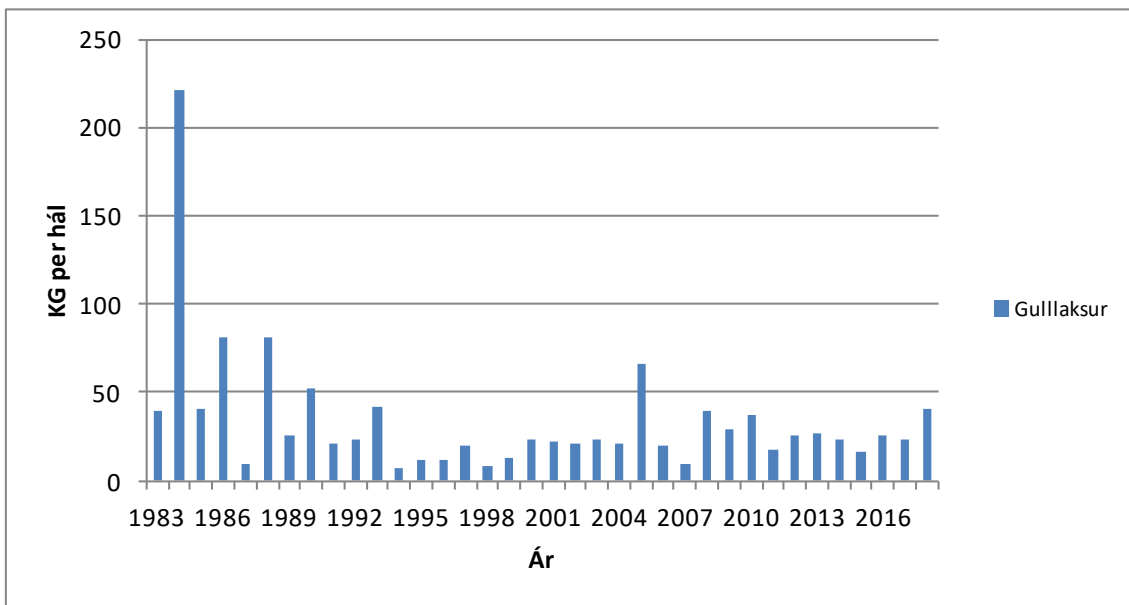
Mynd 1. Nøgd av toski í yvirlitstrolingunum á vári síðan 1983.



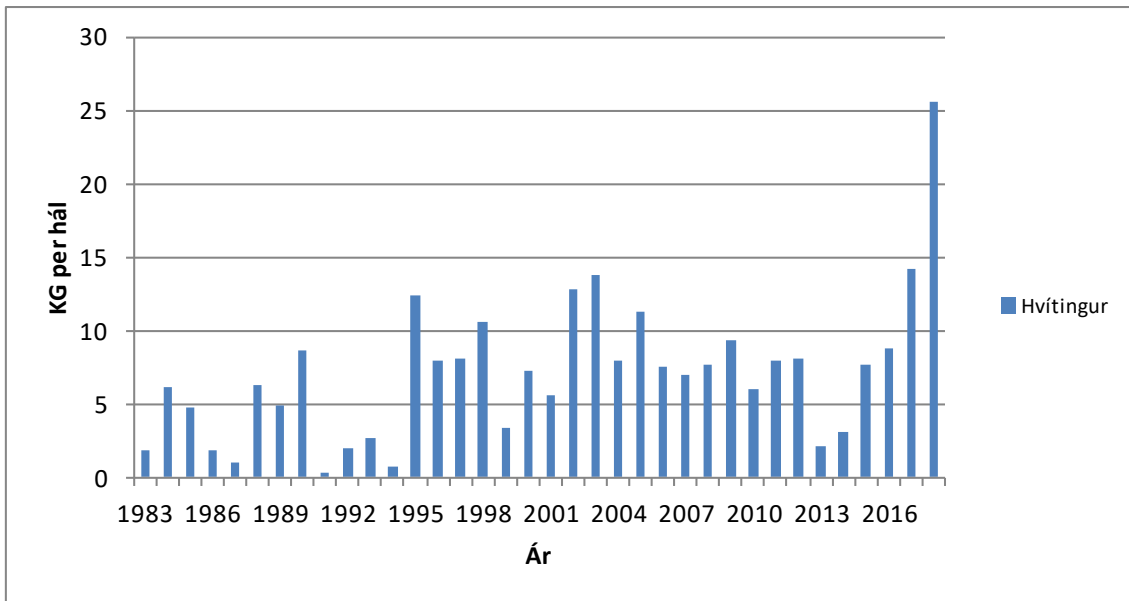
Mynd 2. Nøgd av hýsu í yvirlitstrolingunum á vári síðan 1983.



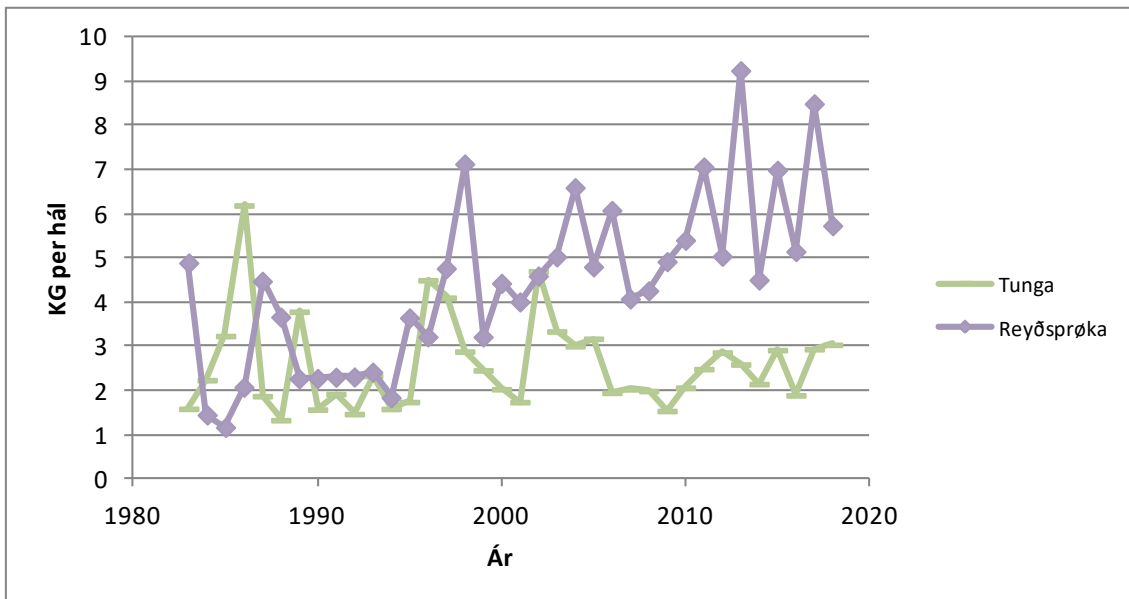
Mynd 3. Nøgd av upsa í yvirlitstrolingunum á vári síðan 1983.



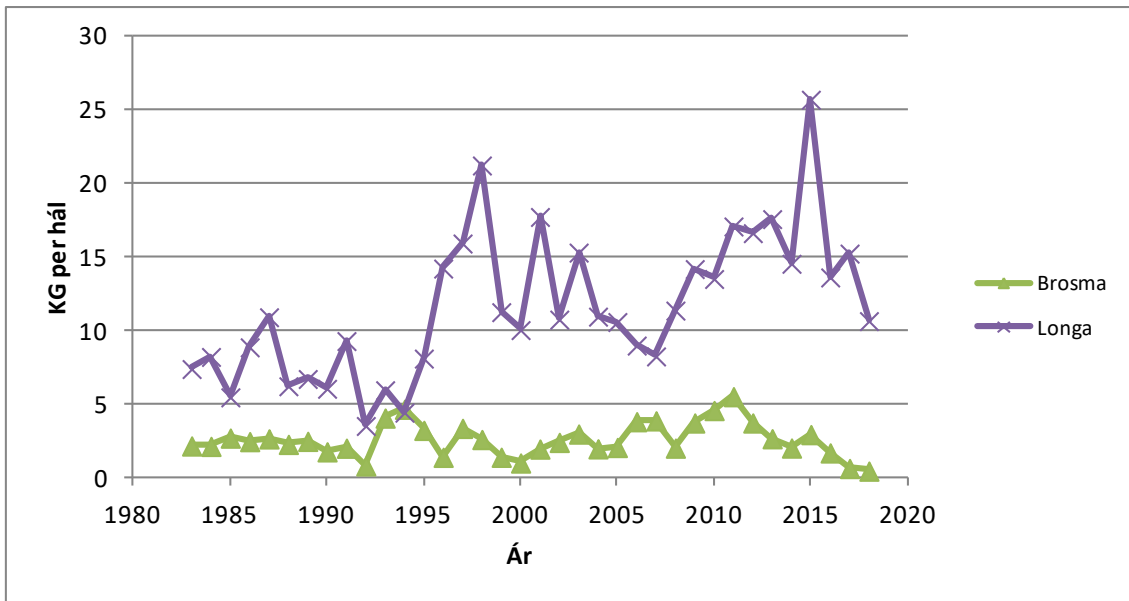
Mynd 4. Nøgd av gulllaksi í yvirlitstrolingunum á vári síðan 1983.



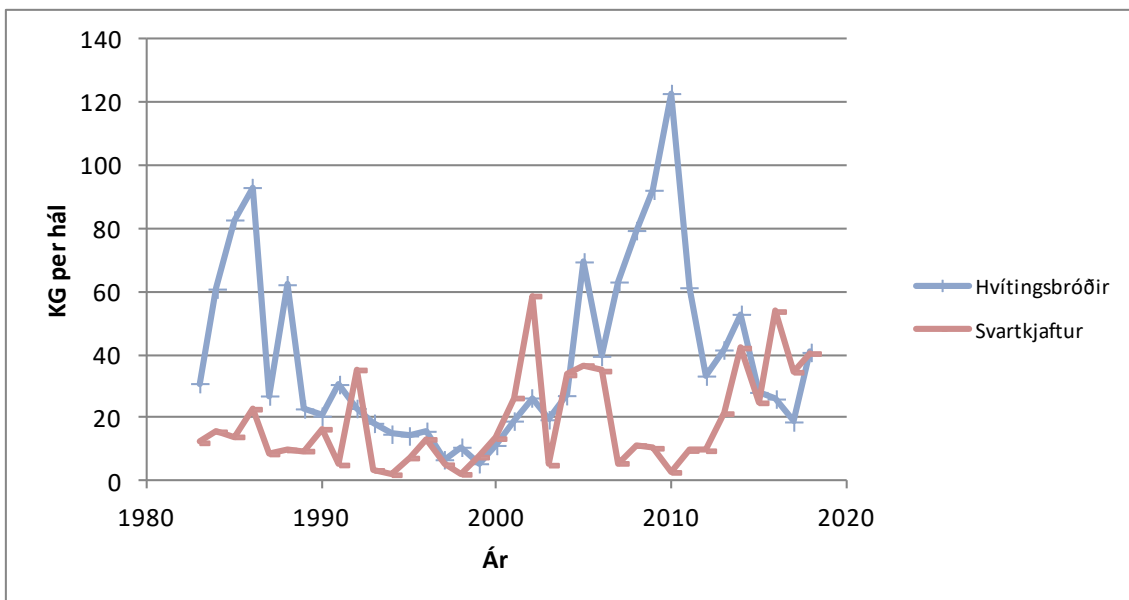
Mynd 5. Nøgd av hvítingi í yvirlitstrolingunum á vári síðan 1983.



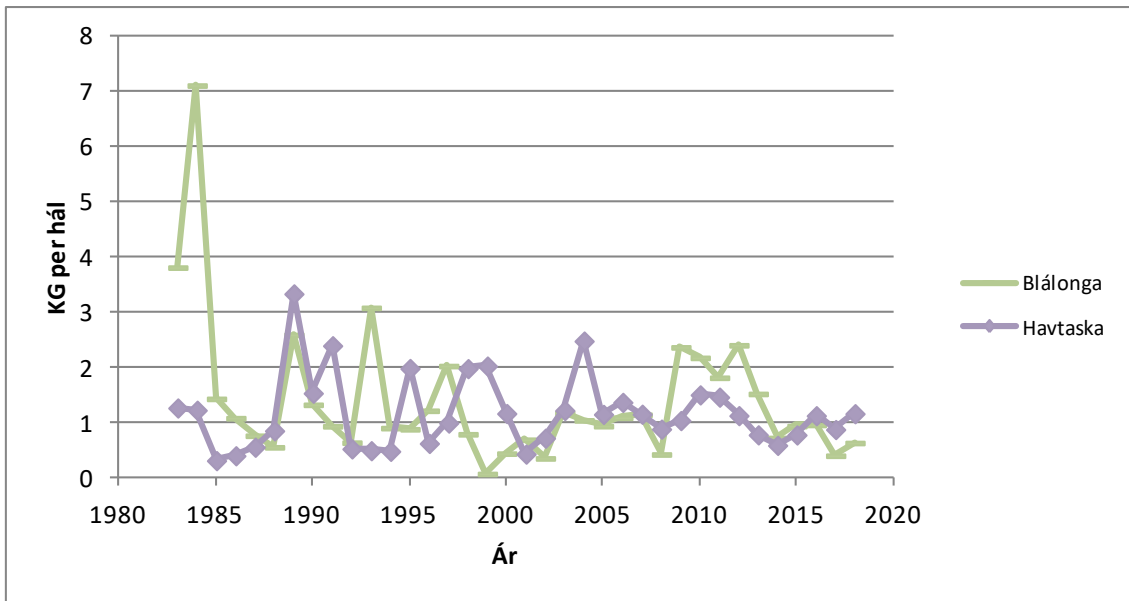
Mynd 6. Nøgd av tungu og reyðsprøku í yvirlitstrolingunum á vári síðan 1983.



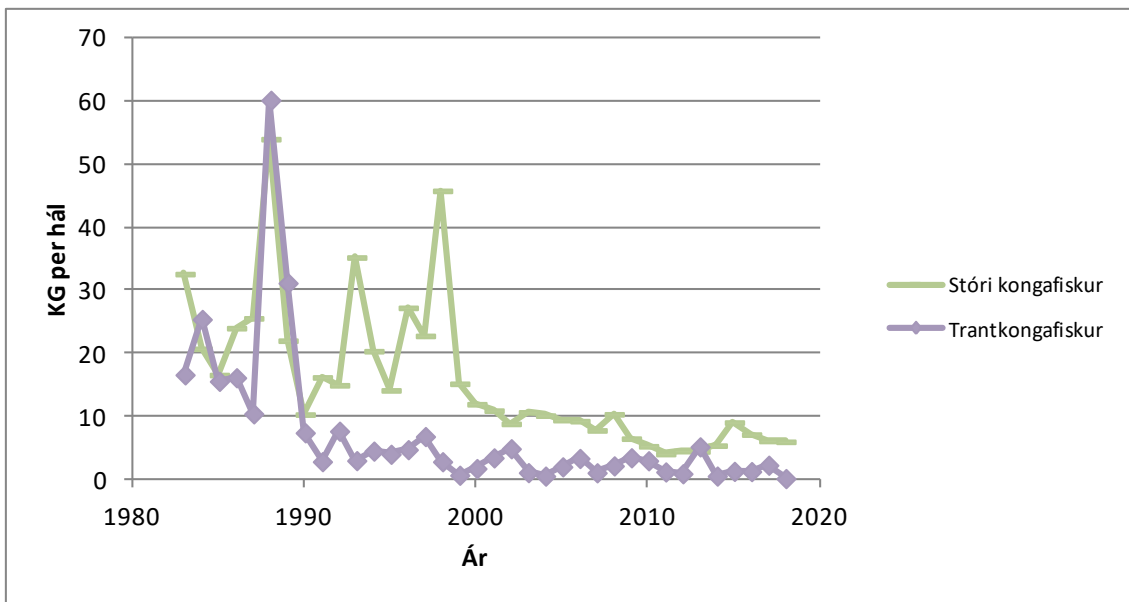
Mynd 7. Nøgd av longu og brosmu í yvirlitstrolingunum á vári síðan 1983.



Mynd 8. Nøgd av hvítingsbróðri og svartkjafti í yvirlitstrolingunum á vári síðan 1983.



Mynd 9. Nøgd av havtasku og blálongu í yvirlitstrolingunum á vári síðan 1983.



Mynd 10. Nøgd av stóra kongafiski og trantkongafiski í yvirlitstrolingunum á vári síðan 1983.

Viðmerkingar: Viðmerkingar (smálutir av ymsum slagi) til túrin eru skrivaðar í Tur1808d.doc.

Petur Steingrund