

**Magnus Heinason – Túrfrágreiðing**  
**Reyðæti vestanfyri. Túrur nr. 1734**  
**Tíðarskeið: 01/08 - 02/08 2017**

---

**Fólk við frá Havstovuni:** Durita Sørensen og Helga Bára Mohr Vang

**Ábyrgd:** Helga Bára Mohr Vang (kanningarleiðari).

**Endamál:** Kanningar í august eru liður í verkætlanini “Leiklutur hjá djóraæti í atferð hjá makreli og tilgongd av toski á Landgrunninum”. Endamálið við tí verkætlanini er at betra um heildarfatanina av vakstrar og búningarmynstri hjá djóraæti og harvið vistskipanina á Landgrunninum. Bæði samanseting av ymsum sløgum og búningarstig av reyðæti skal kannast so ofta sum møguligt gjøgnum vakstrarárið (apríl-september), sum er tað tíðarskeiðið, tá reyðæti er uppi í sjónum. Harumframt skal kannast, hvør munurin er á útbreiðslu og nøgd av djóraæti ígjøgnum hetta tíðarskeiðið frá opnum havi inn á innara Landgrunnin.

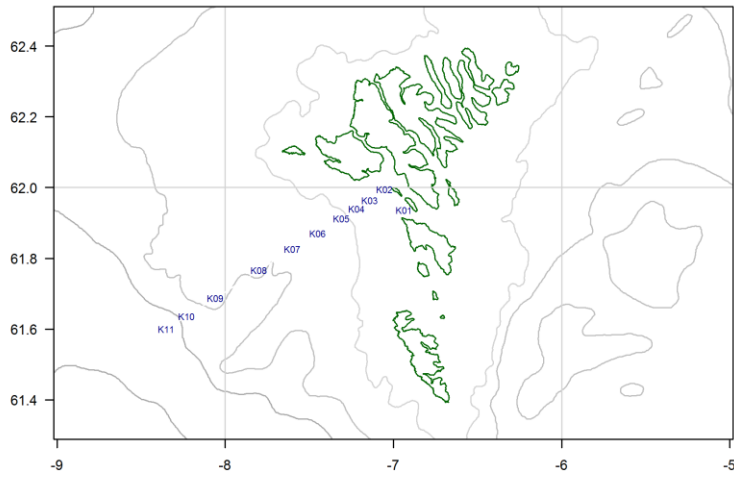
**Reiðskapur:** WP2 við 200 $\mu$  glúp. Seabird CTD við rosettu.

**Um túrin:** Vit fóru av Havnini týsmorgun 1/8 kl. 7. Vit byrjaðu prøvatøku á fyrstu støðini á K-skurðinum kl. 9.40. Vit arbeiddu okkum í útsynning eftir K-skurðinum (mynd 1) týsdagin og endaðu skurðin kl. 17.30. Vit vóru á Havnini aftur 2/8 kl. 07.

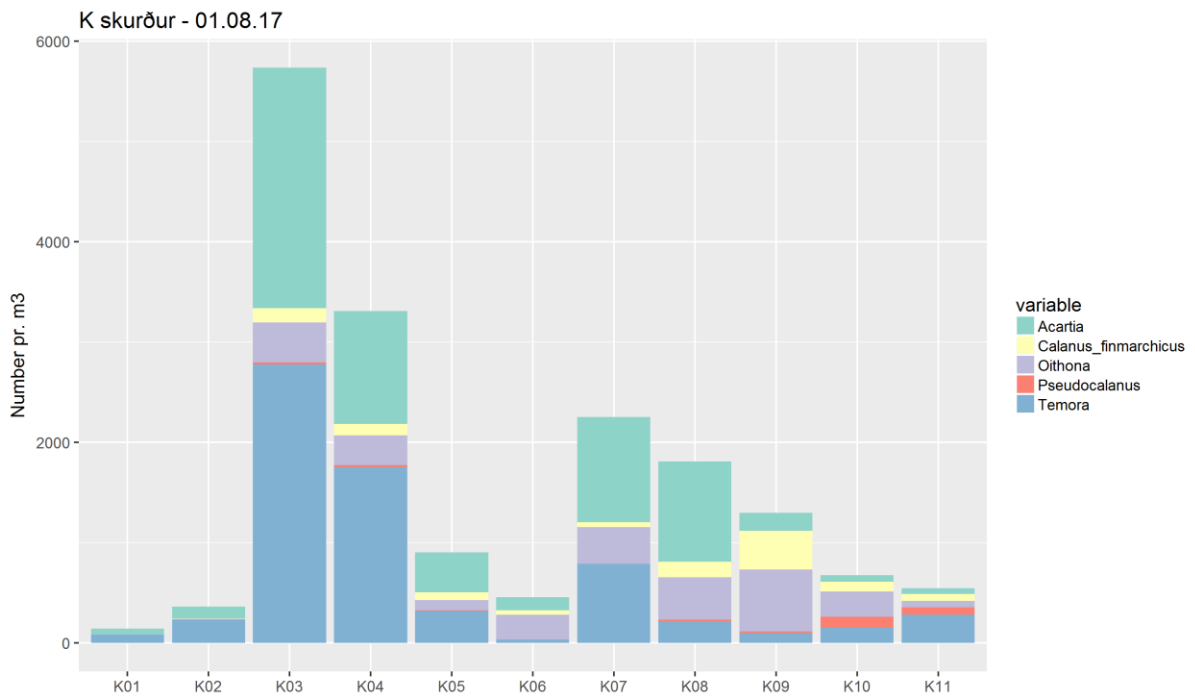
**Prøvatøka:** Prøvar av djóraæti vóru tiknir við WP2 (200 $\mu$ ). Vatnprøvar vórðu tiknir við CTD-ini fyri at kanna tøðsølt, plantuæti, gróður og saltinnihald.

**Nær eru prøvarnir upparbeiddir:** Tøðsølt, plantuæti og saltinnihald verður kannað so skjótt sum gjørligt. Prøvar av djóraæti verða turkaðir beinan vegin og nøgðin skrásett. Hin helvtin av djóraætisprøvunum varð upparbeidd og greind í sløg í august.

**Fyribilsúrslit:** Nógv var í glúpunum, bæði av djóraæti og gróðri og blivu allir prøvar splittaðir í minsta lagi eina ferð, og vórðu harvið bæði kannaðir fyri nøgd og djórasløg. Inni við land var sera nógvur gróður, undantikið tvær tær fyrstu støðirnar, og tí kann væntast at vektin er ávirkað av tí og harvið ikki so sigandi fyri biomassan av djóraæti. Kanningar av slagsamanseting vístu, at mest var at fáa av landgrunnssløgum s.s. *Acartia* og *Temora* og munandi minni var av *Calanus finmarchicus* (mynd 3).



**Mynd 1:** Myndin vísir kannaðar stöðir á túri 1722. Á hvørjari stöð var CTD og glúpur tikin.



**Mynd 2:** Nøgd av útvaldum djóraætissløgum á hvørjari stöð á túri 1734.

Havstovan, 14/11-2017  
Helga Bára Mohr Vang