

Túrfrágreiðing - *Magnus Heinason*: Makrelur á Landgrunninum, túrur 1214, 18-25/4 2012

Fólk frá HAV: Jan Arge Jacobsen, Mourits Mohr Joensen og Jens Arni Thomassen

Ábyrgd: Jan Arge Jacobsen

Endamál: Endamálið við verkætlanini " Makrelur á Landgrunninum " er at kanna, hvønn leiklut makrelur hevir í vistskipanini uppi í sjónum í føroyskum øki. Serligur dentur verður lagdur á at kanna, hvørja ávirkan makrelurin hevir á annan fisk á Landgrunninum. Hesin túrurin er partur av verkætlanini.

Reiðskapur: Laksatrol við yngulleimum, CTD og WP2 glúpur. Boyur og fendarar til at trola í vatnsorpuni. Svartkjaftatrolíð varð eisini tikið við.

Kanningarættlan: Kanningin varð skipað soleiðis, at økini, bæði innan fyri sjóvarfallsfrontin, sum liggur á umleið 150 m dýpi, og uttanfyri, vórðu kannað. Hetta varð gjørt við at leggja innastu støðina á 100 m dýpi og uttastu støðina djúpari enn 200 m (**Mynd 1**). Endamálið við hesum var at kanna, um munur er á útbreiðsluni av makreli í tí innara og tí uttara økinum. Tað er soleiðis, at sjógvurin inni á Landgrunninum, t.e. innan fyri sjóvarfallsfrontin, er kaldari enn uttanfyri hesa tíðina (**Mynd 3**). Hugsast kann, at makrelurin heldur seg í heitara økinum uttanfyri og ikki kemur inn á Landgrunnin fyrr enn út á summarið, tá Landgrunnurin gerst heitari. Nøgdirnar av djóraeti eru tá upp á tað mesta, aftan á at várupplómingin er liðug.

Siglingarleiðin og háluni síggjast í **Mynd 2**. Byrjað var vestan fyri Sandoyinna. Síðani varð farið suðureftir á Munkagrundin. Av tí at eingin makrelur varð fingin, var avgjørt at roynd longur suður. Heldur ikki á syðru leiðunum var makrelur at síggja. Til seinast varð farið eystan fyri oyggjarnar og í norðasta økið. Aftan á hvørt tóv, vórðu hita- og saltmátingar (CTD) gjørdar frá vatnsorpuni niður á botn. Eisini ætikanningar (WP2) vórðu gjørdar frá vatnsorpuni niður á 200 m ella niður á botn, um dýpið var minni enn 200 m.

Makrelur: Eingin makrelur varð fingin á túrinum.

Annar fiskur: Vit fingi nakrar hornfiskar í sunnara parti av kanningarøkinum, og einstakir smærri laksar vórðu finginir í økinum.

Æti: Lítið av djóraeti var at síggja rundan um oyggjarnar. Talan var fyri tað mesta um reyðæti av slagnum *Calanus*.

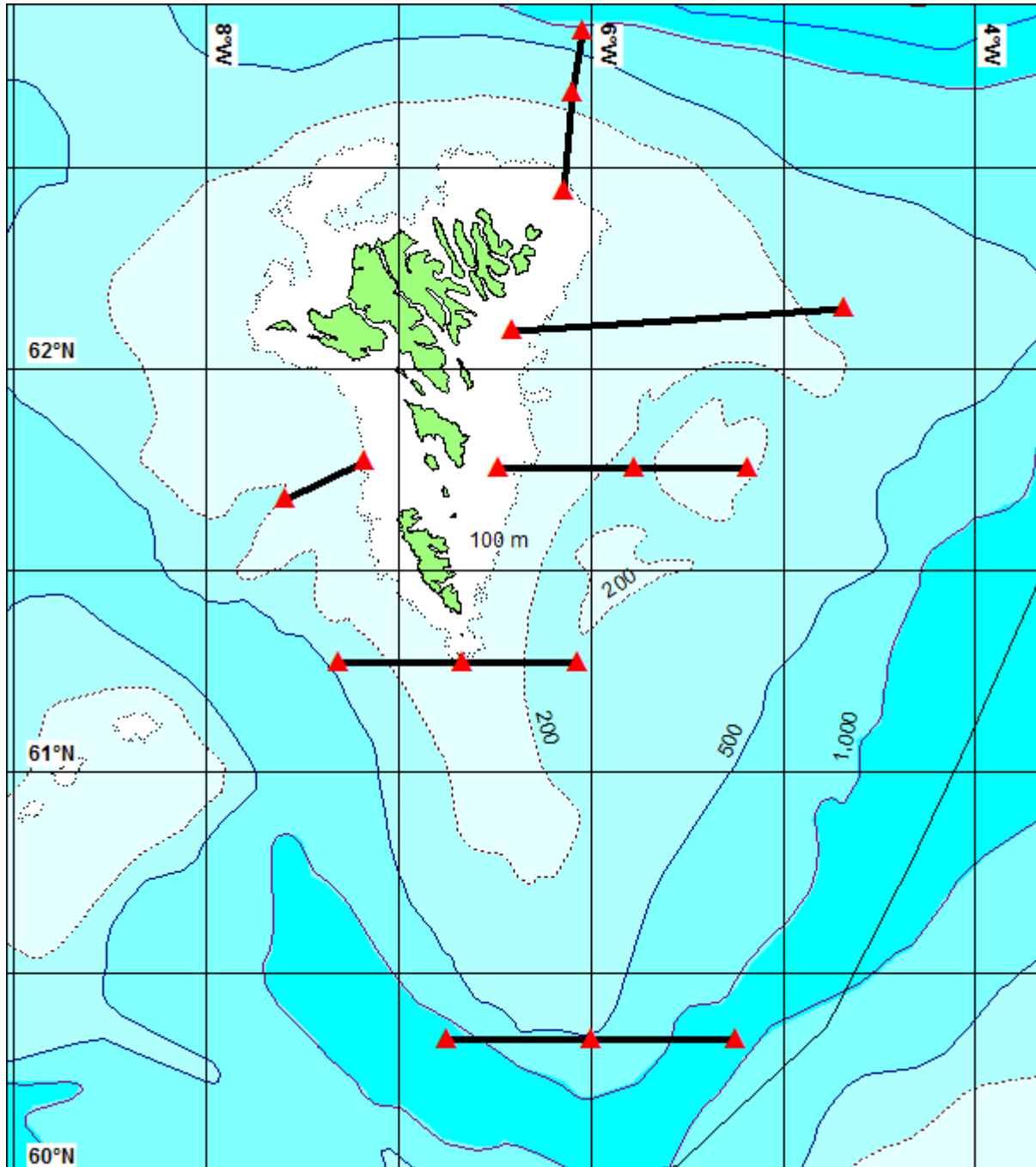
Hydrografi: Hitin í vatnsorpuni var millum 7,5-10,5°C, kaldast inni á grunnum vatni, t.e. grynri enn umleið 150 m (**Mynd 3**).

Samanumtikið

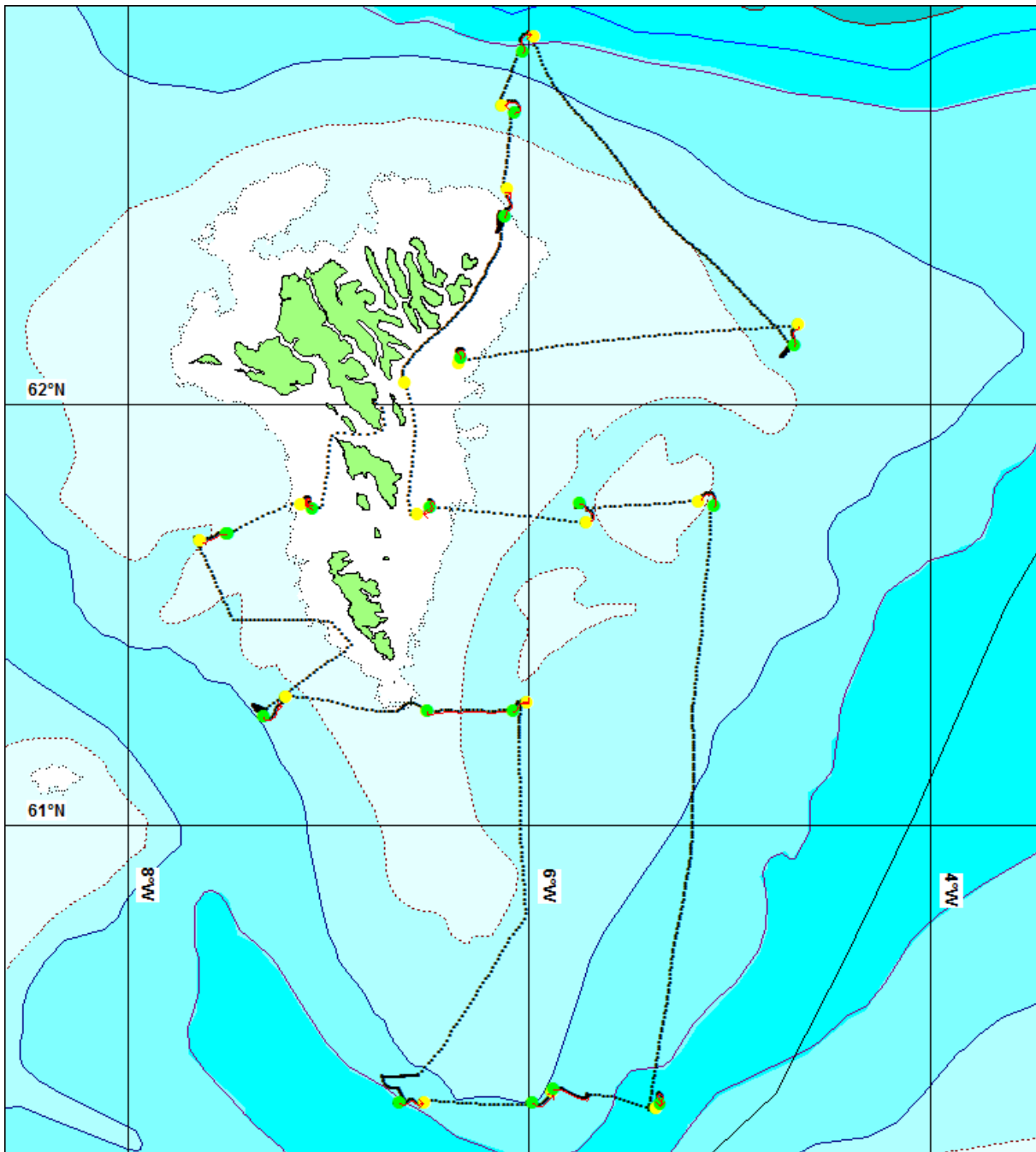
Makrelur var enn ikki komin norður móti oyggjunum. Tó var nakað av makreli komið norður um markið inn í føroyskan sjógv, sambært nótaskipunum, ið royndu eftir svartkjafti suður móti bretska markinum. Hesi fingi makrel seinastu dagarnar, vit vóru úti.

Jan Arge Jacobsen

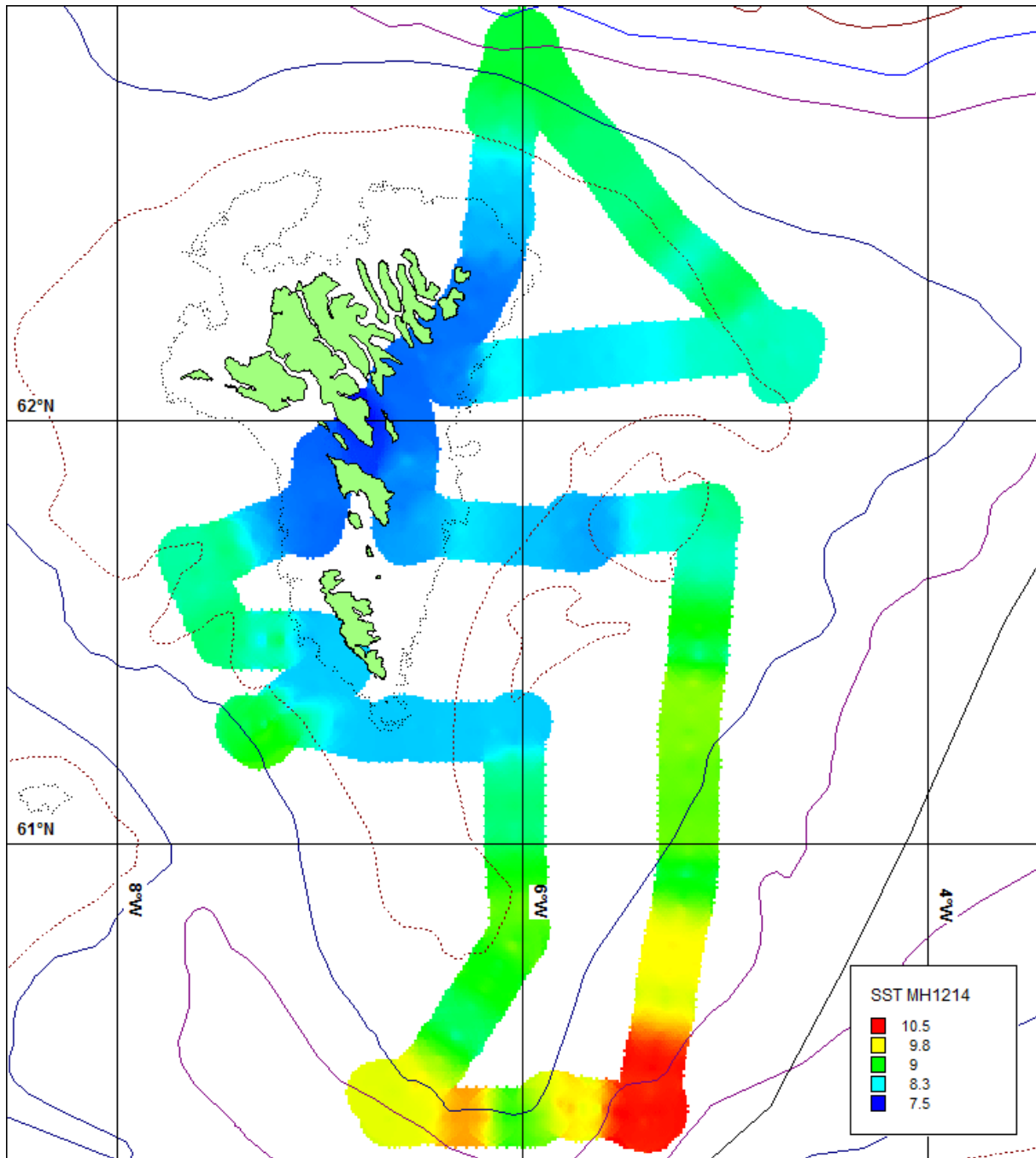
Magnus Heinason 25/4 2012



Mynd 1. Siglingarleiðir (svartar strikur) og hál (reyðir tríkantar) har tóvað var í vatnskorpuni, í sambandi við kanningarnar av makreli á Landgrunninum. Túrur 1214, 18-25/4 2012. Ætíglúpur varð tikin og hita- og saltmátingar vóru gjørdar, har tóvað varð.



Mynd 2. Siglingarleiðin, CTD/WP2 stöðir (gulir sirklar) og trolstöðir (grønir sirklar) hjá *Magnus Heinasyni* á makrelkanningunum. Tútur 1214, 18-25/4 2012.



Mynd 3. Hitin (°C) í vatnsörpuni á túri 1214, 18-25/4 2012.