

Túrfrágreiðing - Magnus Heinason: Svartkjaftur sunnanfyri, túrur 1110, 30/3-13/4 2011

Fólk frá HAV: Jan Arge Jacobsen, Ebba Mortensen og Mourits Mohr Joensen, Poul Vestergaard og Gunnvør Joensen

Ábyrgd: Jan Arge Jacobsen

Endamáll: At kanna nøgdirnar av svartkjafti sunnan fyri Føroyar og í norðara parti av gýtingarøkinum. Ekkókanningin er partur av felagskanningunum av svartkjafti, skipaðar undir ICES "Working Group on Northeast Atlantic Pelagic Ecosystem Surveys" (WGNAPES), saman við skipum úr Noregi, ES og Russlandi.

Reiðskapur: Svartkjaftatrol (flótitrol), CTD og WP2 glúpur. Boyur til at trola í vatnskorpunum.

Um túrin: Av tí at gýtandi sild er fingin á Skálafjørðinum, gjørdur vit eina roynd at trola eftir sild út fyri Toftum, áðrenn vit fóru suðureftir á svartkjaftin. Vit fingur bert tvær sildir í, hóast vit tóvaðu gjøgnum eina sildatorvu. Torvan stóð ovarlaga og er helst farin undan skipinum. Hetta var ikki gýtandi vársild, men heldur fjarðasild av heystgýtandi slagnum. Farið var síðani suðureftir í ES sjógv, har *Magnus Heinason* gjørði kanningar saman við hinum skipunum í norðara parti av ES økinum og sunnara parti av føroyska økinum (**Mynd 1**).

Hita- og saltmátingar vórðu tiknar við CTD frá vatnskorpunum niður á botn, ella niður á 1000 m, um botndýpið var djúpari enn 1000 m. Ætikanningar vórðu gjørdar við einum WP2-planktonglúpi frá vatnskorpunum niður á 200 m dýpi.

Svartkjaftur

Fyribilsúrslitini frá *Magnusi Heinasyni* vísa, at meira svartkjaftur er at síggja í ár enn í fjør sunnan fyri Føroyar. Støðið í 2011 svarar meira til metingina í 2009, men hetta skal tó takast við fyrivarni, tí at nøgdirnar longri suðuri kunnu verða lágur, um svartkjafturin er komin longri norður hetta tíðarskeiðið enn í fjør. Tølini frá hinum skipunum longri suðuri verða viðgjørd saman við okkara tølum aftan á páskir. Svartkjafturin stóð fram við hellingini eystanfyri móti Skotlandi og nakað út á dýpið, men sera lítið var at síggja vestur mót Rockall og Hatton bankunum. Í ár var smáur svartkjaftur at síggja í kanningunum, serliga norður móti og í føroyskum øki. Talan er mest um tvey ára gamlan svartkjafti og nakað av eitt ára gomlum (ella 2009 og 2010 árgangirnir). Vit hava sæð 2010 árgangin í veiðuni hjá partrolarunum á Landgrunninum, og á yvirlitstrolingini hjá *Magnusi Heinasyni* fyrr í vár, og tað er at vóna, at teir koma fyri seg. Kanningarnar seinnu árin hava víst, at sera lítið er komið undan frá árgangunum í 2005-2008.

Ekkóskriftin av svartkjafti er víst í **Mynd 2** og **3**. Svartkjafturin stóð á 400-500 m dýpi, har hann vanligar plagar at standa. Samlaða nøgdin av svartkjafti í gýtingarøkinum verður roknað út á fundi í Danmark (27-29 apríl), har tølini frá øllum fimm skipunum vera við.

Longdarbýtið av svartkjafti er víst í **Mynd 4**. Miðallongdin í kannaða økinum liggur um 28,4 cm og miðalvektin um 133 g, men hesi tølini siga ikki so nógv um aldursbýti, av tí at talan er um tveir toppar í longdarbýtinum, ein um 21 cm (mest 2 ára gamlan svartkjaftur) og so ein um 31 cm, ið er eldri fiskur (6 og eldri, **Mynd 5**). Svartkjafturin var komin norður móti føroyskum øki, sum er vanligar mynstrið.

Makrelur

Tað vísti seg at smáur óbúgvinn makrelur (gýttur í 2010) var at síggja í føroyskum øki í eini lind ovarlaga í sjónum suður móti Wyville-Thomson Rygginum. Hann stóð saman við lakssild á 250 m dýpi um dagin og upp móti vatnskorpuni um náttina. Longri suðuri í ES sjógvi stóð størri makrelur (2 ár og eldri, **Mynd 6-7**) í hesum dýpinum, eisini saman við lakssild. Hesin makrelurin kann væntast at gýta í mai mánað. Makrelurin var slánutur at síggja til. Hetta er fyrstu ferð, at vit síggja makrel í hesari lindini við lakssild, og yvir so vítt øki sum í ár. Ikki ber til at meta um nøgdirnar, av tí at makrelurin illa sæst á ekkóloddi, men mett frá veiðuni í trolinum, er tættleikin ikki serliga stórus.

Lakssild og prikkafiskur

Lakssild var at síggja sum smáar torvur ella sum ein samanhangandi lind frá vatnskorpuni um náttina og niður á 300 m um dagin. Seinnu árin hevur fitt verið at síggja av lakssild. Sum nakað nýtt stóð makrelur í somu lindini. Talan var um smáan makrel í føroyskum øki og nakað størri makrel longri suðuri. Djúpari á 300-450 m dýpi stóð prikkafiskur, men hann var meira spjaddur og sást sum støv á ekkóskriftini.

Silvurkalvi

Í ár varð silvurkalvi aftur at fáa sunnanfyri. Silvurkalvi var at síggja í kanningarøkinum í 2006 og í 2007, og í 2008 var nógvur silvurkalvi at fáa. Hann var tó burtur í tvey ár, 2009 og 2010, og er nú komin aftur, tó ikki í so stórum nøgdum.

Æti

Krill var at síggja í mestsum øllum økinum á 400-700 metra dýpi, meðan lítið av æti var í ovaru lögnum (frá vatnskorpuni og niður á 200 m).

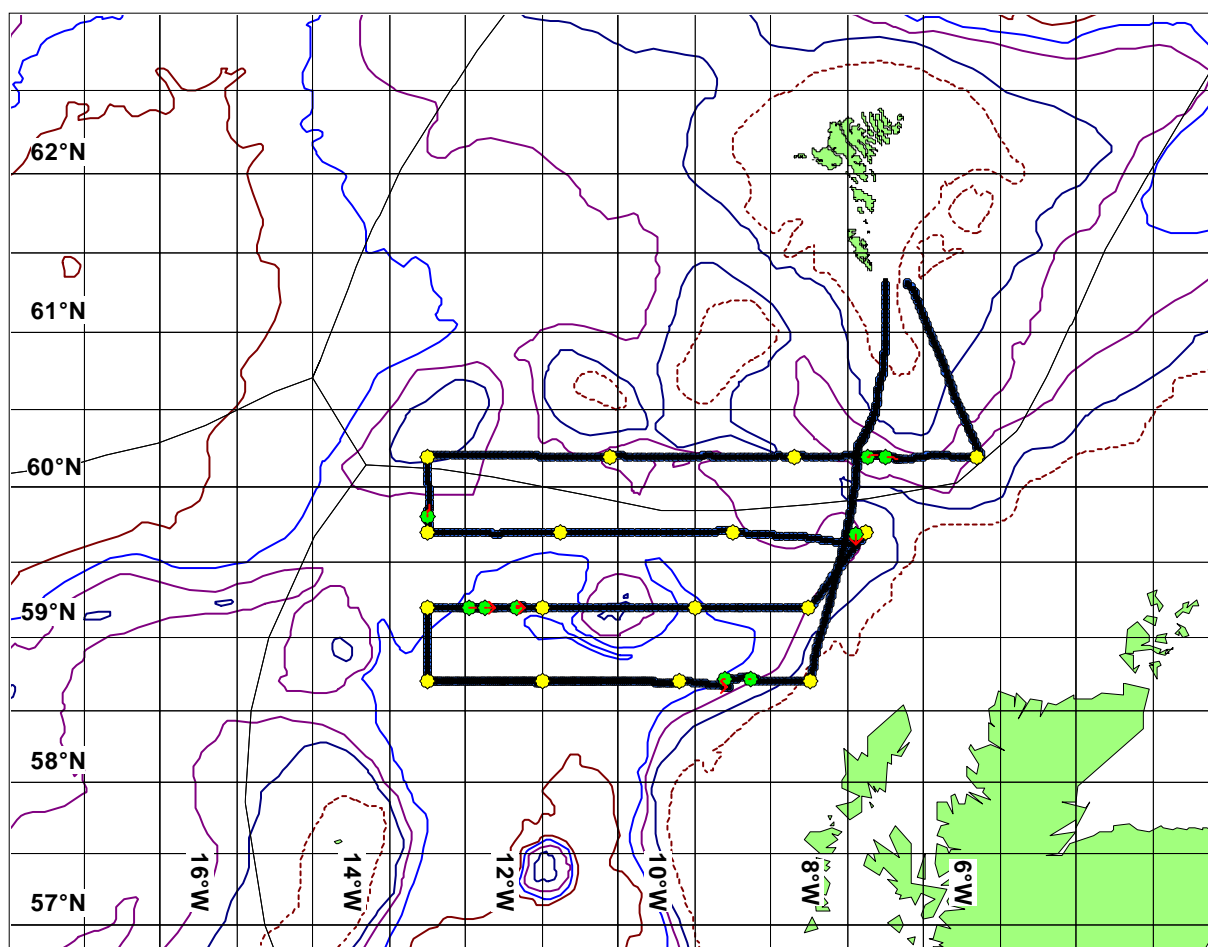
Hydrografi

Hitin í vatnskorpuni var millum 8-11°C (**Mynd 8.**)

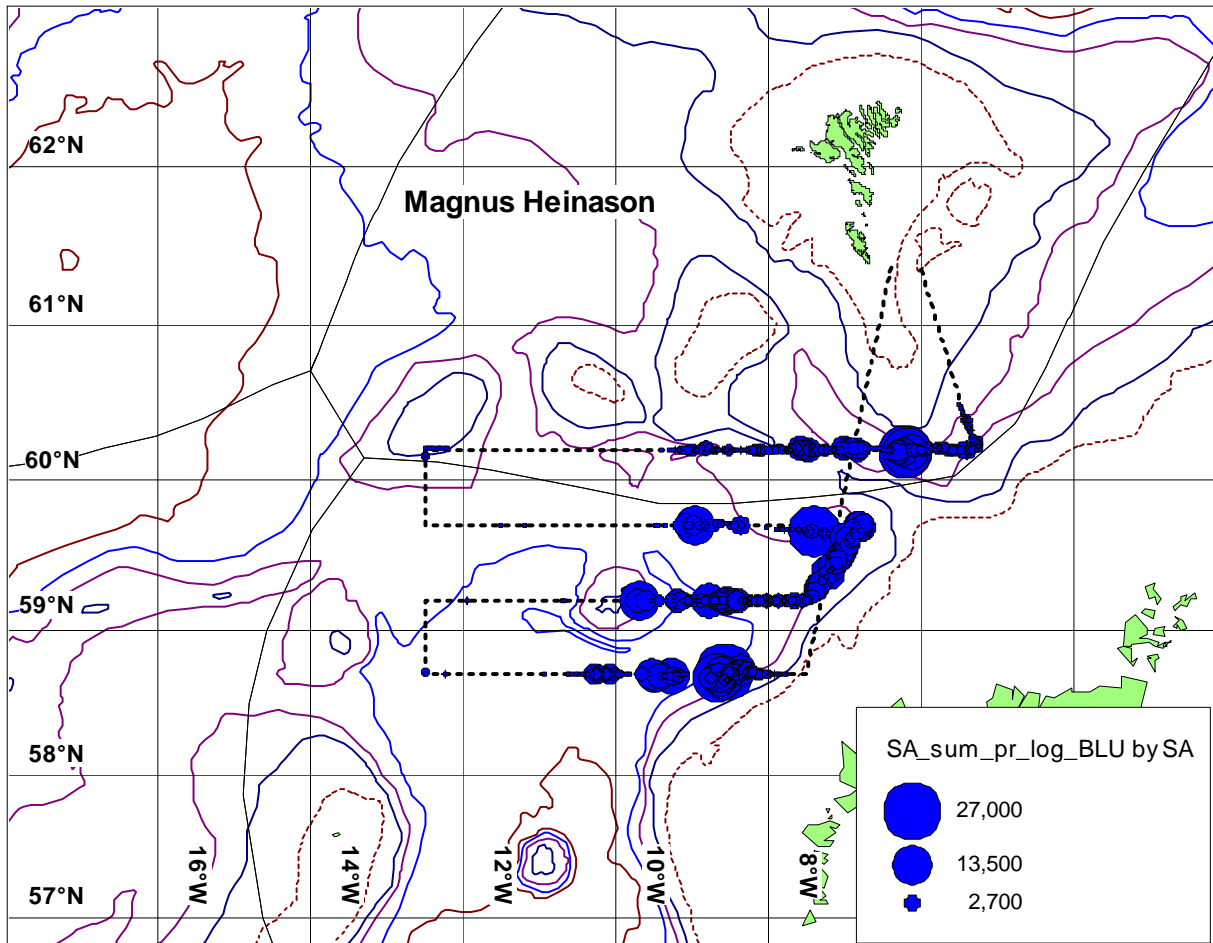
Sýnistøka: Trolað varð javnan fyri at greina sundur ekkóskriftina undir kanningunum, og 330 nytrur til aldursgreining av svartkjafti vóru tiknar av veiðuni, umframt 60 magar til at kanna føðina hjá svartkjafti. Av makreli vóru 64 nytrur og 71 magar tiknir.

Jan Arge Jacobsen

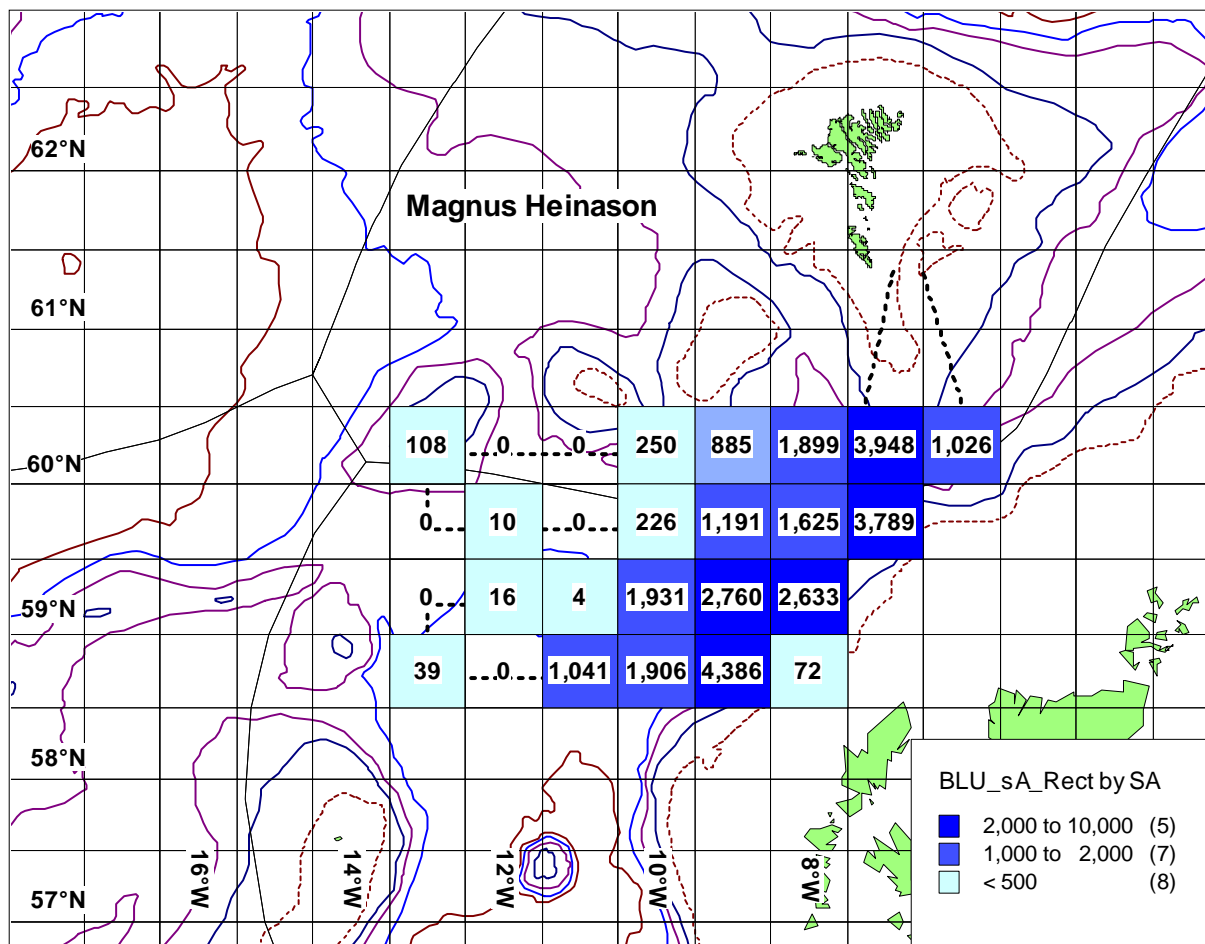
Magnus Heinason 20/4 2011



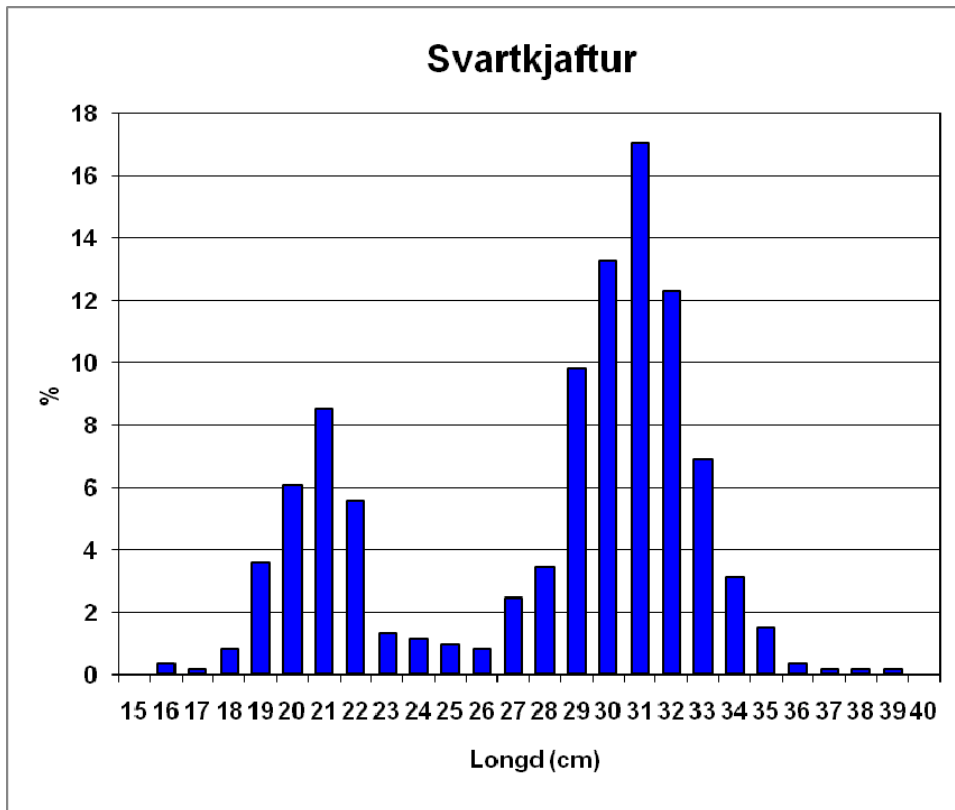
Mynd 1. Siglingarleiðin (svartar strikur), CTD stöðir (gulir sirklar) og trolstöðir (grønir sirklar) hjá *Magnus Heinasyni* á svartkjaftatúrinum 1110, 30/3-13/4 2011.



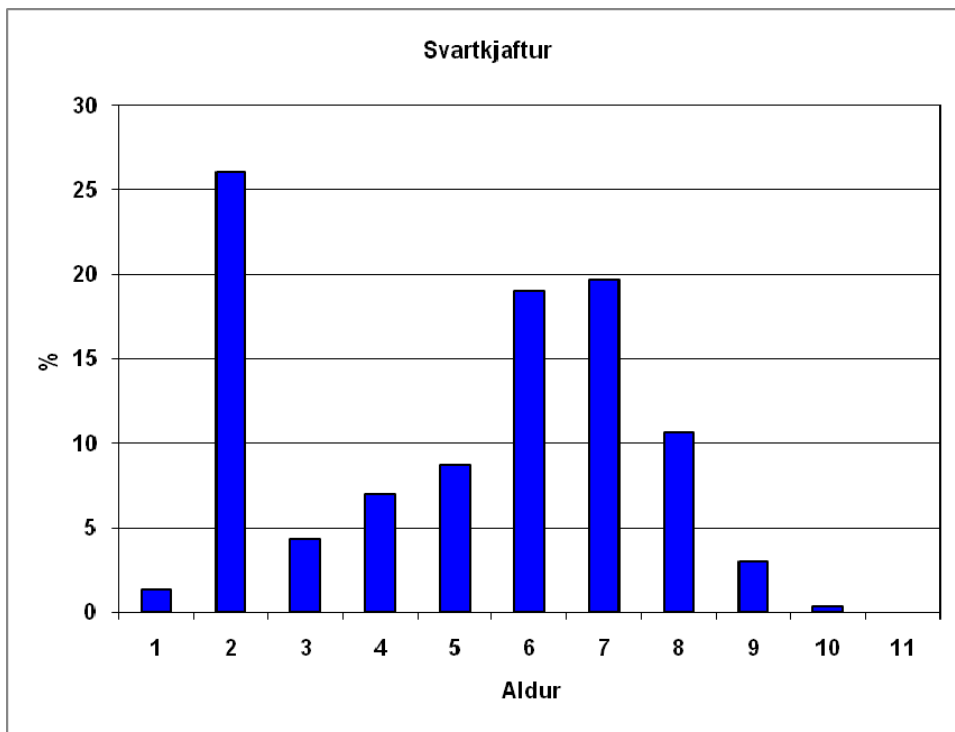
Mynd 2. Ekkóvirðir av svartkjafti (s_A mm/nm²) sunnan fyri Føroyar á túri 1110, 30/3-13/4 2011. Nøgðin er víst sum sirklar, har støddin á sirklinum vísir, hvussu nógv av svartkjafti stóð undir skipinum.



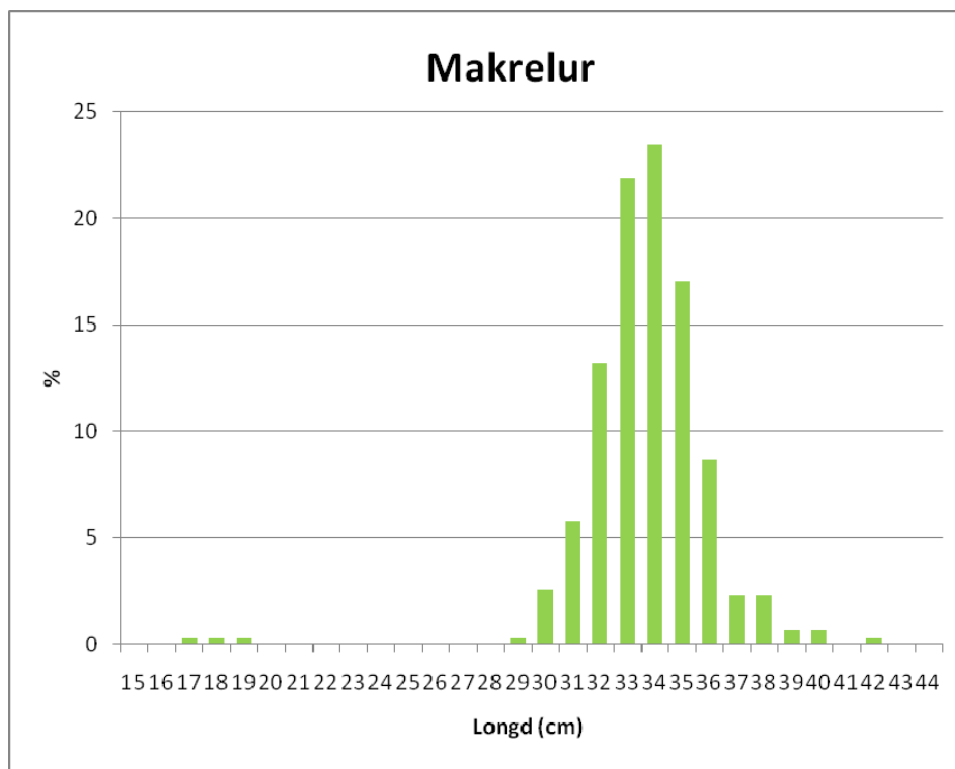
Mynd 3. Ekkóvirðir av svartkjafti pr. hagtalspunct (0.5x1 gradir) sunnan fyri Føroyar á túri 1110, 30/3-13/4 2011.



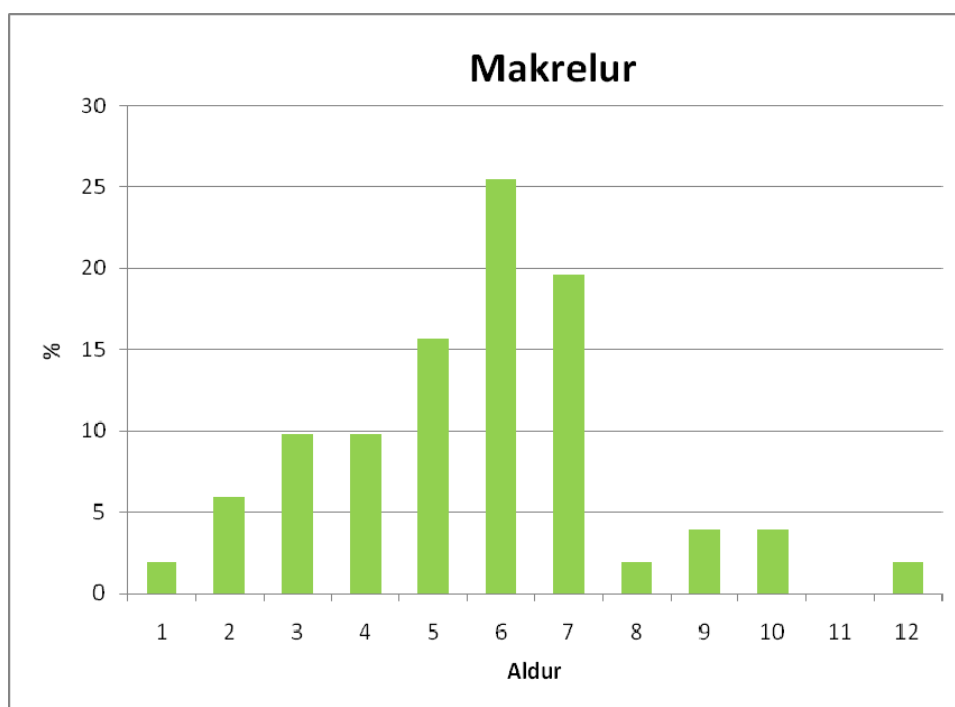
Mynd 4. Longdarbýti av svartkjafti í føroyskum øki og norðara parti av ES-økinum á túri 1110, 30/3-13/4 2011.



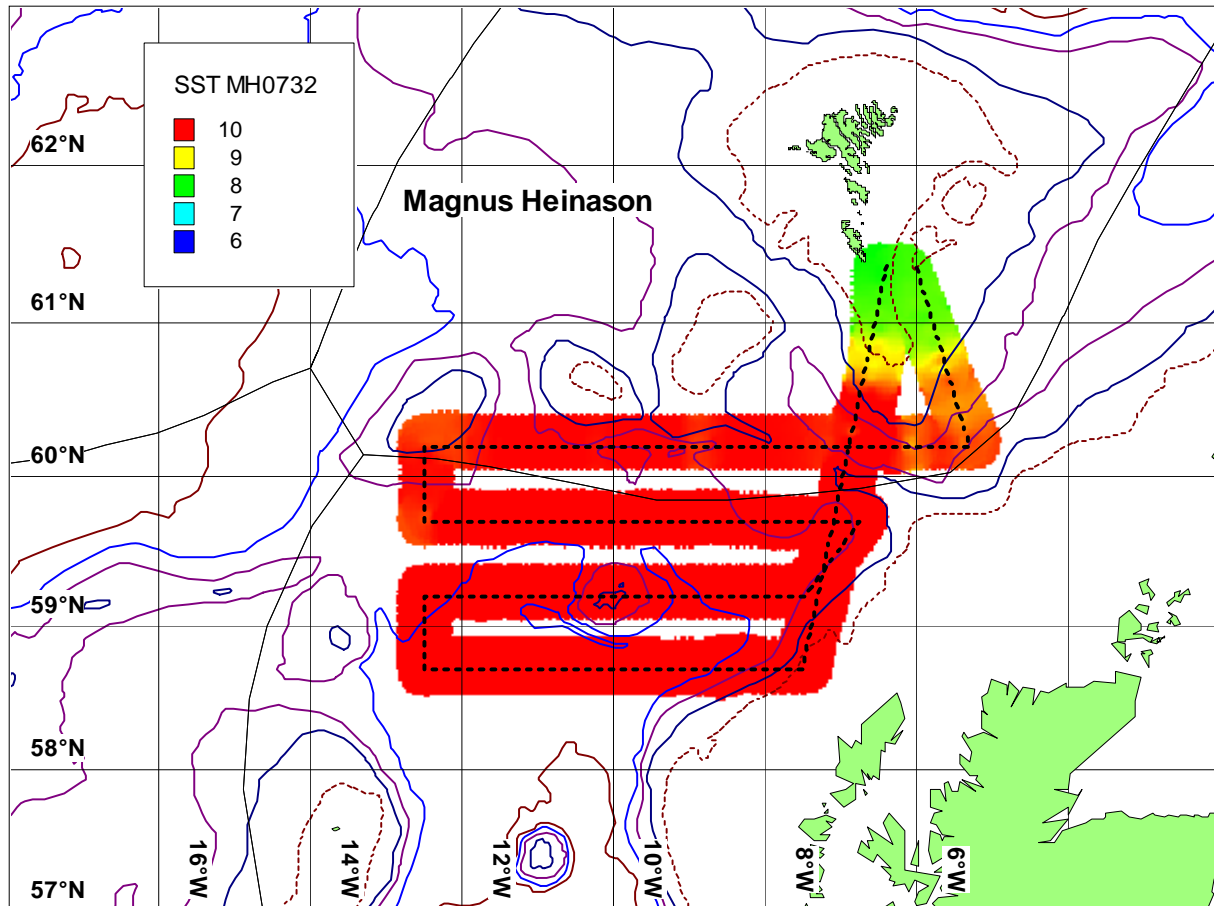
Mynd 5. Aldursbýti av svartkjafti í føroyskum øki og norðara parti av ES-økinum í apríl 2011.



Mynd 6. Longdarbýti av makreli í føroyskum øki sunnanfyri á túri 1110, 30/3-13/4 2011.



Mynd 7. Aldursbýti av makreli í føroyskum øki og norðara parti av ES-økinum í apríl 2011.



Mynd 8. Hitin (°C) í vatnskorpuni á túri 1110, 30/3-13/4 2011.