

Fiskirannsóknarstovan

# Hjáveiða í flóttitrolu

Royndir gjórdar við Næraberg í tíðarskeiðinum

10.11.2004 – 7.12.2004

FRS smárit 04/06

---

## Hjáveiða í flóttitrolu

Royndir gjörðar við Næraberg í tíðarskeiðinum 10.11.2004 – 7.12.2004.

---

**Tíðarskeið:** 10.11.2004 – 7.12.2004

**Ábyrgd, við fyrri FRS og skrivað frágreiðing:** Súi Lamhauge

**Endamál:** At hyggja eftir hjáveiðu á einum vanligum svartkjaftatúri í november - desember.

**Samanumtikið:** Í miðal var hjáveiðan av upsa 3,2%. Spjaðingin var stór, og var hjáveiðan okkurt hálið 0 og okkurt hálið heili 20 %. Hjáveiðan fyrri túrin var 64,5 tons av upsa. Hjáveiðan av prikkafiski var 0,3 % (5,8 tons), lítla lakstobis 0,2 % (4 tons), agnhøgguslokki 0,3 % (5,9 tons), meðan hjáveiðunøgdin av øðrum fiskasløgum var lítil.

Tilmælið eftir hendan túr er, at skunda undir royndirnar, at fáa rist til flóttitrol at rigga sum skjótast, og á tann hátt fáa skilt tann stóra fiskin frá tí smáa, ið fiskað verður eftir. Eisini mega hjáveiðukanningar gerast fyrri onnur tíðarskeið av árinum.

**Reiðskapur:** Flóttitrolu frá Selstad á 1600 m við 30 m svartkjaftaposa við 50 mm meskum. Tyborøn lemmar á 14 m<sup>2</sup> og ketur, sum vigaðu 2 tons hvør. Sonda var á høvuðlínuni, ið mátaði dýpi, hita á trol dýpi, avstand millum keturnar, og so vóru 3 sensorar á posanum.

**Sýnistøka:** Heildarveiðan fyrri hvørt hálið bleiv mett av fabrikkformanninum, aftaná at veiðan var komin í tangarnar. Eg tók eitt sýni á 6 kurvar, meðan veiðan varð arbeidd. Kurvarnar vórðu tiknar tilvildarlaga, meðan arbeitt varð, helst við at taka sýni í byrjan, í miðjuni og til endans í hvørjum háli. Tær 6 kurvarnar svaraðu til umleið 200 kg pr. hál. Út frá hesum varð hjáveiðuprosentið roknað av fiski, ið var minni enn svartkjaftur og av høgguslokki.

Ein maður stóð við eitt transportband og sorteraði allan “stóran” fisk, ið ikki var svartkjaftur, frá. Tað vil siga, at sýnið av fiski, ið var størri enn svartkjaftur varð 100%. Á stórum fiski mátaði eg longd (rundað niður í heilar cm) og vekt (við 2 grams neyvleika). Á fiski sum upsa og toski, hugdi eg leysliga eftir magainnihaldi, og kannaði, hvat kyn fiskurin var. Magafylla varð mett á einum skala frá 0 til 5, har 0 er tómur magi, 1 er minst og 5 mest innihald. Tal av svartkjafti, prikkafiski o.ø. varð skrásett, men magin og magainnihaldið bleiv ikki vigað.

Eg mátaði eisini longd á prikkafiski, lítla lakstobis og øðrum, men tað vóru ikki umstøður at viga fiskin ein og ein, heldur ikki at hyggja nærri at honum. Eitt sýni av prikkafiski var tikið umleið annað hvørt hál, til nærri kanningar á landi. Hesi sýnini vera nýtt í øðrum sambandi.

Um ov nógvur upsi var sum hjáveiða, vóru tveir ymiskir mátar brúktir til at meta um nøgdina, alt eftir hvussu manningin arbeiddi upsan. Fyrsti máttin var at rokna miðalvektina av 30 til 50 upsum, vigaðir hvør sær, og nýta hana til restina av upsanum í hálinum. Næsti var at brúka tal av kurvum. Miðalvekt av hvørjari kurv varð vigað, tó ikki hvørt hál.

**Um túrin:** Loyst varð av Klaksvík mikukvøldið 10/11 og farið varð á fiskileið á 62.54N 07.17V, har skotið varð fyrstu ferð (sjá mynd 1 og talvu 1). Tóvini vóru heilt uppí 14 tímar. Hitin á trol dýpi var millum 3,2 og 8,8°C, og tóvferðin var millum 3,2 og 4,7 míl. Fiskanøgdin var millum 8 og 110 tons pr. tóv og var hetta millum 1 og 18 tons per. troltíma. Eg fór av, tá bunkrað varð í Fuglafirði tann 7/12. Samlaða veiðan fyrri hendan mánaðin var 1968 tons, sum bleiv virkað til surimi og mjøl. Hjáveiðan av toski (*Gadus morhua*) var í miðal 0,02 % og svarar hetta til 386 kg í ein mánað. Toskurin var í miðal 74 cm [36 - 95] (sjá mynd 4 og 5), og vigaði 4584 g [340 – 10260 g]. Av tí

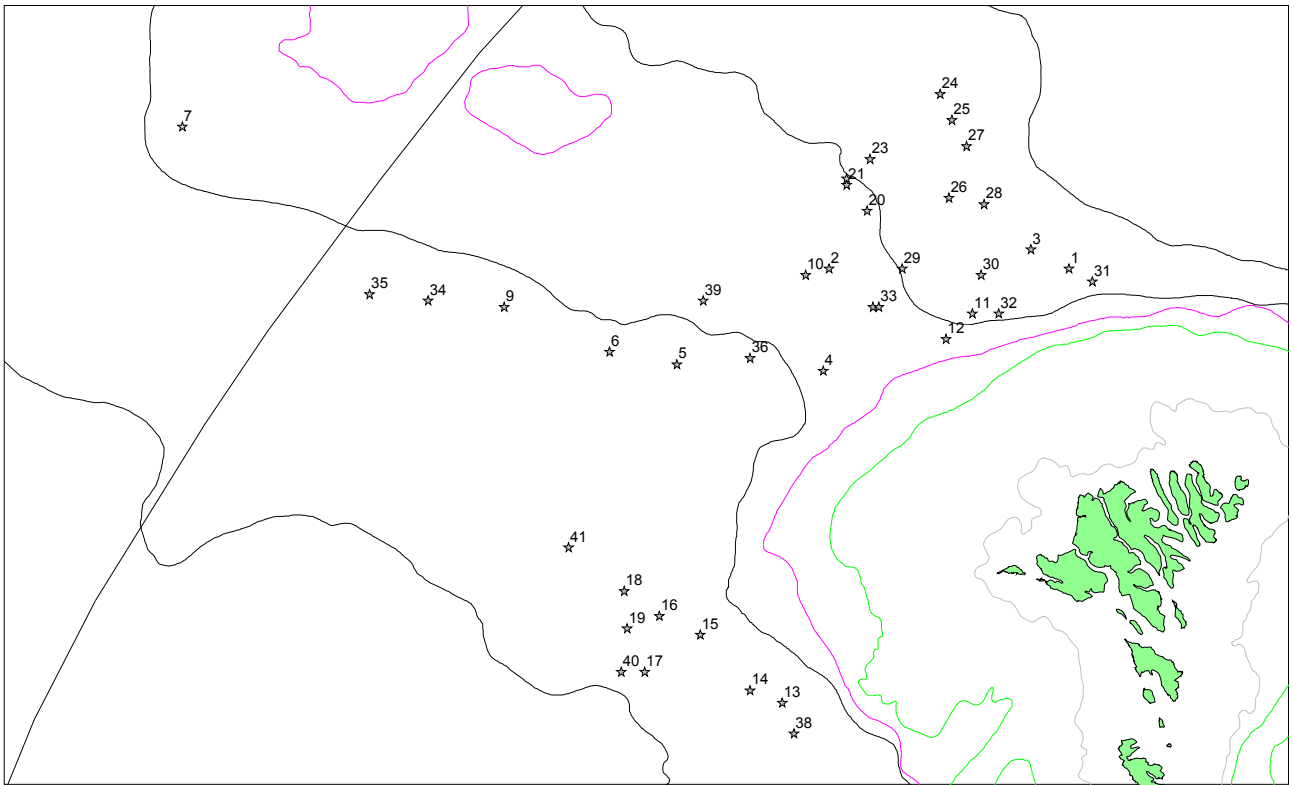
toskinum, ið varð kannaður hevði 92% okkurt í maga og bert 8 % vóru tómir (n=59). Allur toskurin hevði svartkjaft í maganum, og vóru teir úr 1 og uppí 19 stk. í hvørjum. Tað vóru nakrir prikkafiskar og lítla lakstobis í onkrum maga. Toskurin var væl fyri (K=0,96, n=81).

Hjáveiðan av upsa (*Pollachius virens*) var harafturímóti væl hægri enn væntað og eisini hægri enn íslenskar kanningar á Íslandsrygginum í november 2003 vístu (Ikki publiserað data: frá Ólafur K. Pálsson, MRI, Ísland). Háveiðan var heili 20 % eitt hálið, og í miðal var háveiðan 3,2% (sjá talvu 2 og 3 og mynd 2). Fyri túrin var háveiðan av upsa 64,5 tons. Upsin (n=1022) var í miðal 77 cm [47 - 118] og vigaði 4732 g [940 - 18540](sjá mynd 6 og 7). Av upsanum ið varð kannaður hevði 70% okkurt í maga og 30 % vóru tómir (n=586). Av teimun magunum, ið okkurt var í, var 90% svartkjaftur, og vóru teir úr 1 til 17 í tali. Prikkafiskur var í 25 % av magunum og vóru teir úr 1 og uppí 27 stk. í hvørjum. Lítla lakstobis var í 15 % av magunum. Eisini var lítli prikkafiskur, krill, amfipoda, grønlandsgulllaksur og rov í ymiskum magum. Upsin var væl fyri (K=0,97, n=1022).

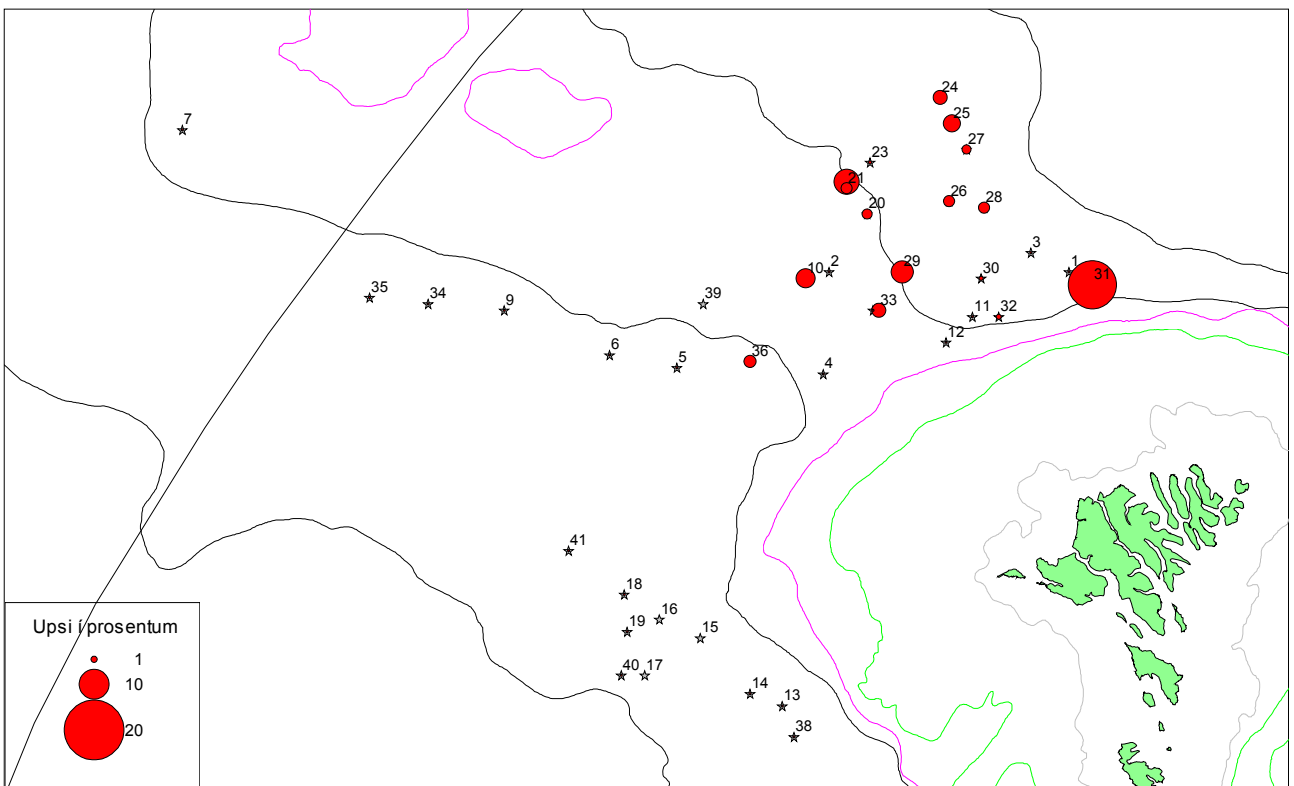
Hjáveiðan av prikkafiski (*Notoscopelus kroeyeri*, *Lampanyctus intricarius* og *Lampanyctus macdonaldi*) var 0,3 % (5,8 tons)(sjá mynd 3 og talvu 2 og 3), lítla lakstobis *Arctozenus risso*, 0,2 % (4 tons), agnhøgguslokki *Todarodes sagittatus* 0,3 % (5,9 tons), meðan háveiða av øðrum fiskasløgum ikki var í í nøgðum, men bert av og á. Tey fiskasløginu, ið vanligu komu í trolíð, vóru gulllaksur (*Argentina silus*), rognkelsi (*Cyclopterus lumpus*), svartfiskur (*Centrolophus niger*), silvurkalvi (*Trachipterus arcticus*), Gonostoma bathyphilum, hvitingsbróðir (*Trisopterus esmarki*), grønlandsgulllaksur (*Nansenia groenlandica*), stóri kongafiskur (*Sebastes marinus*), trantkongafiskur (*Sebastes mentella*). Fiskasløg, ið ikki vóru vanlig at síggja í veiðuni, vóru *Chauliodus sloani*, trynisállur (*Serrivomer beanii*), silvurbramafiskur (*Pterycombus brama*), lítli tussafiskur (*Cryptopsaras couesii*), skrubbhávur (*Centrophorus squamosus*), stóra lakstobis (*Magnisudis atlantica*), havtaska (*Lophius pisatorius* Linné), svartkalvi (*Reinhardtius hippoglossoides*), blálonga (*Molva dipterygia*), silvurbíla/silvurøks (*Argyrolepelecus olfersi*), lítli prikkafiskur (*Benthoosema glaciale*), lakssild (*Mauroliscus muelleri*), hýsa (*Melanogrammus aeglefinus*), *Anotopterus pharao*, og 1 *Histioteuthis bonellii*.

**Nær verða sýnini viðgjørd:** Eitt sýni av prikkafiski var tikið umleið annað hvørt hál, til nærri kanningar á landi. Hesi sýnini vera nýtt í øðrum sambandi. Annars, er sýni kannað og er við í hesari frágreiðing.

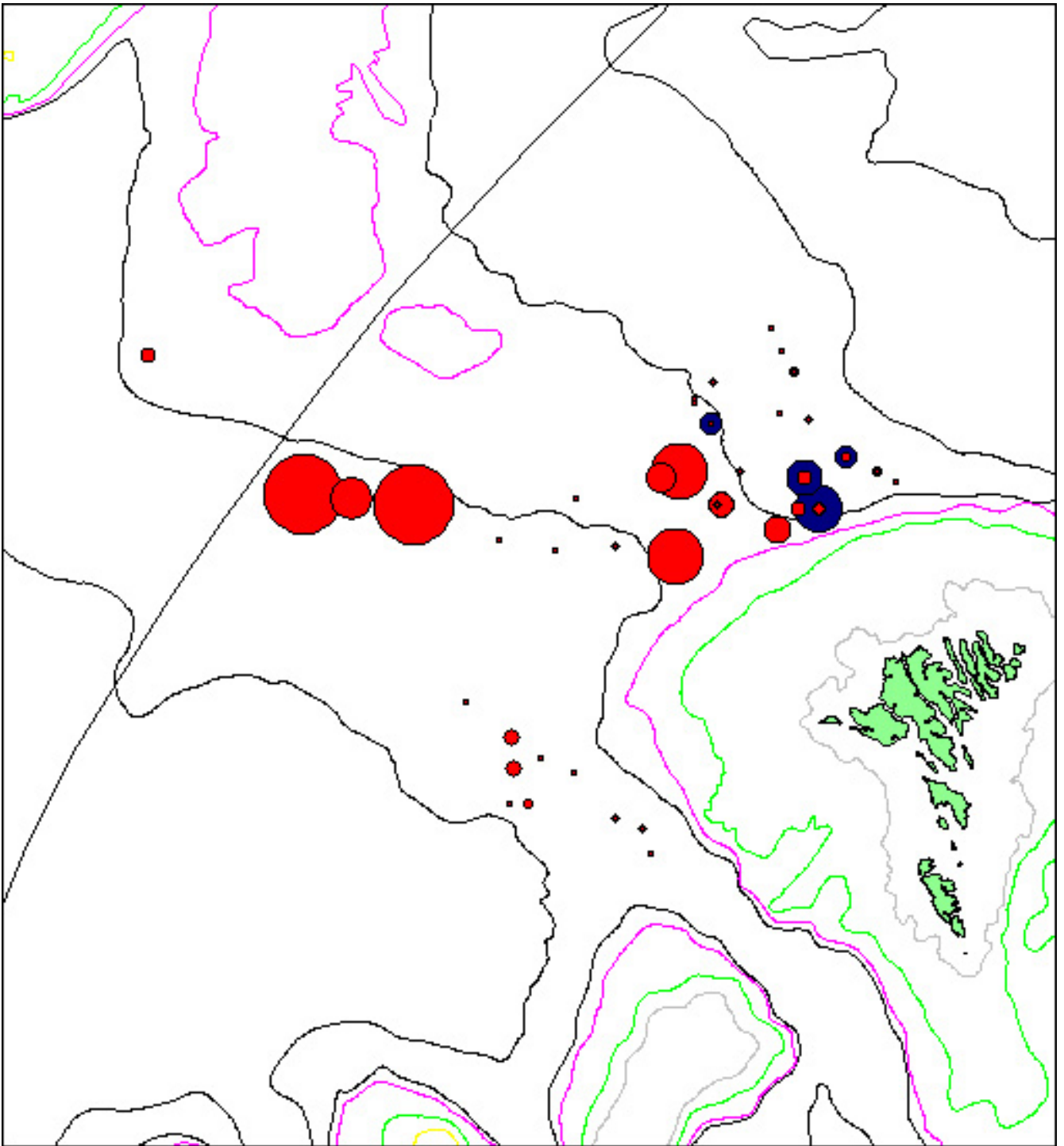
**FRS. hin 10-12-2004, Súni Lamhauge**



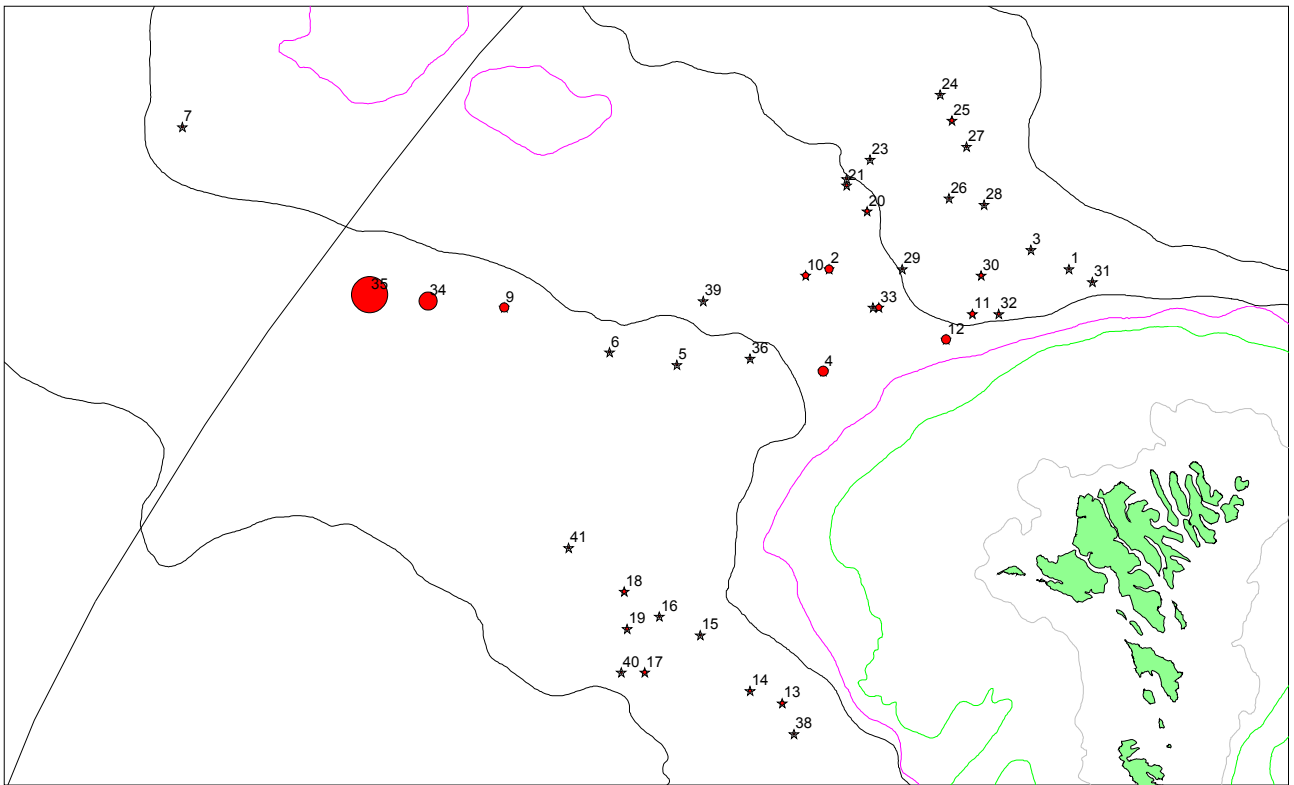
**Mynd 1** Hál nr.



**Mynd 2** Hjáveiða av upsa í prosentum. Hál nr. er notera.



**Mynd 3** Hjúveiða av prikkafiski (reyðir sirkjar) og lítla lakstobis (bláir sirkjar) í prosentum. Teir minstu sirkjarnir eru 0,1 – 1%, mittastu 1 – 2 % og størstu yvir 2 %



**Mynd 4** Hjáveiða av prikkafiski í kg per. tíma. Hál nr. er notera. Teir minstu sirklarnir eru 15 - 75 kg, mittastu 75 – 150 kg og størstu yvir 150 kg

Talva 1      Dagbók

Hál nr.	Dagur	mdr.	ár	Tímar íalt	Vindmegi	Hiti á trol-dýpið	Breidd byrja	Longd byrja	Breidd enda	Longd enda	Botn-dýpið, ftm, byrja	Botn-dýpið, ftm, enda	Trol-dýpið, ftm, byrja	Trol-dýpið, ftm, enda	Tóvferð, knob	Fiskanøgd í tonsum	Fiskanøgd per. Tíma, tons
1	11	11	2004	8,3	18	5,6	6254	717	6256	600	355	657	201	201	3,7	20	2,40
2	12	11	2004	11,3	20	6,2	6254	839	6246	835	265	274	160	160	4,3	20	1,77
3	13	11	2004	7,3	18	4,9	6257	730	6248	801					4,5	10	1,36
4	14	11	2004	9,0	25	5,6	6238	841	6254	743	275	350		215	3,8	20	2,22
5	15	11	2004	7,5	13	8	6239	931	6238	913	288	270	222	210	4,8	20	2,67
6	16	11	2004	2,2	5		6241	954	6242	5	266	272	220	220	4	8	3,69
7	16	11	2004	12,3	15	8	6316	0	6308	8	240	295	190	240	4,3	20	1,63
8	17	11	2004	1,1	45		6310	0	6309	3	342	342	240	240	4,3		
9	18	11	2004	8,3	20	7,3	6248	0	6238	923	279	278	380		4,7	10	1,21
10	19	11	2004	11,3	18	7,3	6253	847	6247	905	240	248	200	200	4,7	30	2,65
11	20	11	2004	7,8	15		6247	750	6244	759	313	298	220	220		40	5,11
12	20	11	2004	10,0	7	6,7	6243	759	6243	808	290	292	220	200	4,5	40	4,00
13	21	11	2004	5,4	15		6145	855	6148	910	390	380	240	240	4,2	35	6,46
14	21	11	2004	11,5	18	8,5	6147	906	6153	926	366		230	280	3,4	60	5,22
15	22	11	2004	8,6			6156	923	6200	938	320	384	310	260	4	80	9,32
16	22	11	2004	8,0	8	8,5	6159	937	6152	940	386	427	280	300	3,6	60	7,50
17	22	11	2004	11,5	20	8,8	6150	942	6204	949	485	401	300	300	4	50	4,35
18	23	11	2004	11,0	25	8,1	6203	949	6203	950	406	300	404	280	4	40	3,64
19	24	11	2004	9,0	15		6157	948	6228	947	432	323	300	250	4	20	2,22
20	24	11	2004	10,2	10	4	6303	826	6308	825	160	296	180	180	4,2	90	8,82
21	25	11	2004	3,8	10	4	6307	833	6310	832	283	291	180	190	4	70	18,26
22	25	11	2004	7,8	20	5,5	6308	833	6308	825	284	293	210	180	3,9	85	10,97
23	25	11	2004	10,5	20	4,9	6311	825	6314	807	310	352	170	170	4	90	8,57
24	26	11	2004	11,3	15	4,4	6321	801	6311	802	391	374	170	155	3,8	110	9,78
25	26	11	2004	5,5	8	5,9	6317	757	6304	757	390	366	150	152	4	85	15,45
26	27	11	2004	8,3	12	4	6305	758	6318	748	364		140	190	4	90	10,80
27	27	11	2004	13,5	10	4	6313	752	6305	743	405	444	185	170		90	6,67
28	28	11	2004	14,0	5		6304	746	6257	88	427	315	170	170	4	80	5,71
29	28	11	2004	8,8	20	8	6254	814	6252	8	300	311	177	190	3,5	40	4,57
30	29	11	2004	13,6	15	8,8	6253	747	6251	708	339	302	220	190	4	50	3,68
31	30	11	2004	9,0	20		6252	709	6247	739	305	301	180	200	3,8	70	7,78
32	30	11	2004	12,9	25	6,2	6247	741	6242	817	307	273	180	180	3	40	3,10
33	1	12	2004	12,3	20	8	6248	822	6248	835	247	268	180	215	4	40	3,27
34	2	12	2004	13,8	13	8,2	6249	6	6248	2	270	230	290	240	3,5	80	5,78
35	2	12	2004	2,9	15	9	6250	6	6247	2	283	289	220	220	4	15	5,14
36	3	12	2004	13,3	15	8,5	6240	906	6248	824	268	268	210	210	4	45	3,40
37	3	12	2004	7,5	18	7,4	6248	824	6240	851		276				25	3,33
38	4	12	2004	9,8	15	8,5	6140	851	6144	917	400	356	230	225	4	45	4,62
39	5	12	2004	11,2			6249	922	6220	6						80	7,16
40	5	12	2004	10,0		8	6150	950	6144	917						40	3,99
41	6	12	2004	10,9	30		6210	8	6218	1						25	2,29

Talva 2

Hál nr.	Fiskanögd í tonsum	Veiðu býti í prosentum								
		Svartkjafur í prosentum	Upsi í prosentum	Prikkafiskur í prosentum	Lakstobis í prosentum	Agn-högguslokkur í prosentum	Toskur í prosentum	Gulllaksur í prosentum	Rognkelsi í prosentum	Svartfiskur í prosentum
1	20	99,25 1	0,264	0,192	0,250	0,000	0,039	0,000	0,000	0,000
2	20	99,30 7	0,430	1,810	0,060	0,480	0,040	0,010	0,030	0,010
3	10	98,23 9	0,039	0,335	0,744	0,409	0,075	0,000	0,121	0,039
4	20	99,30 7	0,431	1,811	0,057	0,481	0,044	0,008	0,028	0,007
5	20	99,62 0	0,069	0,113	0,019	0,179	0,000	0,000	0,000	0,000
6	8	99,40 5	0,159	0,070	0,084	0,126	0,000	0,155	0,000	0,000
7	20	98,76 5	0,069	0,421	0,054	0,054	0,000	0,605	0,033	0,000
9	10	95,67 6	0,186	2,952	0,385	0,385	0,230	0,000	0,186	0,000
10	30	90,95 5	7,851	1,000	0,111	0,000	0,047	0,000	0,037	0,000
11	40	99,03 8	0,141	0,446	0,253	0,101	0,021	0,000	0,000	0,000
12	40	98,11 2	0,745	0,895	0,248	0,000	0,026	0,001	0,028	0,001
13	35	99,47 9	0,095	0,246	0,039	0,128	0,000	0,012	0,000	0,000
14	60	99,58 2	0,031	0,220	0,033	0,110	0,000	0,001	0,002	0,021
15	80	99,52 8	0,000	0,044	0,000	0,406	0,000	0,003	0,000	0,019
16	60	99,77 5	0,000	0,010	0,000	0,158	0,000	0,008	0,000	0,036
17	50	98,88 1	0,000	0,360	0,140	0,580	0,000	0,005	0,008	0,016
18	40	99,25 8	0,028	0,500	0,200	0,000	0,000	0,004	0,009	0,000
19	20	99,34 1	0,052	0,481	0,104	0,000	0,000	0,009	0,000	0,014
20	90	95,03 2	4,038	0,179	0,733	0,000	0,011	0,001	0,007	0,000
21	70	95,22 9	4,560	0,063	0,106	0,000	0,034	0,000	0,008	0,000
22	85	89,36 10,36 6	1	0,025	0,175	0,000	0,072	0,000	0,000	0,000
23	90	98,64 9	1,089	0,046	0,210	0,000	0,006	0,000	0,000	0,000
24	110	93,83 1	5,909	0,030	0,190	0,000	0,032	0,000	0,007	0,000
25	85	92,80 3	7,059	0,101	0,025	0,000	0,012	0,000	0,000	0,000
26	90	95,28 5	4,642	0,030	0,023	0,000	0,009	0,000	0,011	0,000
27	90	95,82 0	3,661	0,150	0,340	0,000	0,029	0,000	0,000	0,000
28	80	95,04	4,555	0,138	0,230	0,000	0,020	0,000	0,008	0,002

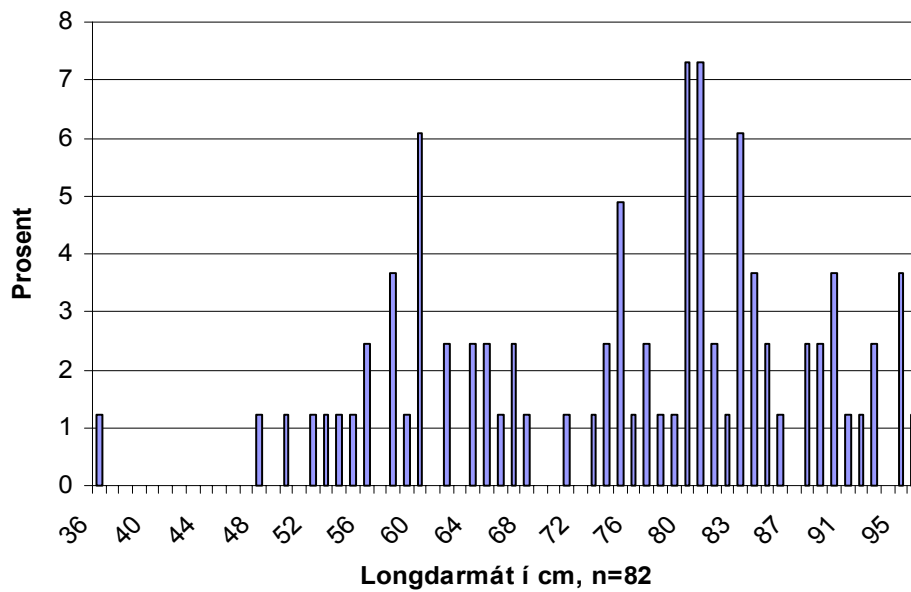


		8								
		90,40								
29	40	9	9,224	0,150	0,200	0,000	0,009	0,000	0,006	0,000
		96,60								
30	50	3	1,759	0,447	1,166	0,000	0,023	0,000	0,000	0,002
		79,52	20,14							
31	70	3	5	0,124	0,192	0,000	0,013	0,000	0,000	0,004
		96,06								
32	40	9	1,973	0,381	1,531	0,000	0,036	0,000	0,008	0,002
		93,00								
33	40	0	5,812	0,796	0,357	0,000	0,020	0,000	0,010	0,000
		97,90								
34	80	4	0,687	1,306	0,025	0,000	0,000	0,078	0,000	0,000
		96,22								
35	15	3	0,663	2,914	0,080	0,013	0,000	0,106	0,000	0,000
		94,60								
36	45	3	4,840	0,240	0,250	0,000	0,045	0,001	0,019	0,003
		95,70								
37	25	0	0,180	0,229	0,000	3,780	0,111	0,000	0,000	0,000
		99,53								
38	45	4	0,184	0,024	0,000	0,217	0,016	0,009	0,015	0,000
		99,89								
39	80	8	0,000	0,026	0,077	0,000	0,000	0,000	0,000	0,000
		99,75								
40	40	8	0,218	0,009	0,000	0,000	0,000	0,007	0,008	0,000
		99,42								
41	25	6	0,483	0,065	0,009	0	0	0,001	0,015	0
		<b>95,90</b>								
<b>Í miðal</b>	<b>49</b>	<b>2</b>	<b>3,468</b>	<b>0,304</b>	<b>0,214</b>	<b>0,114</b>	<b>0,02</b>	<b>0,012</b>	<b>0,008</b>	<b>0,004</b>

**Tabel 3**

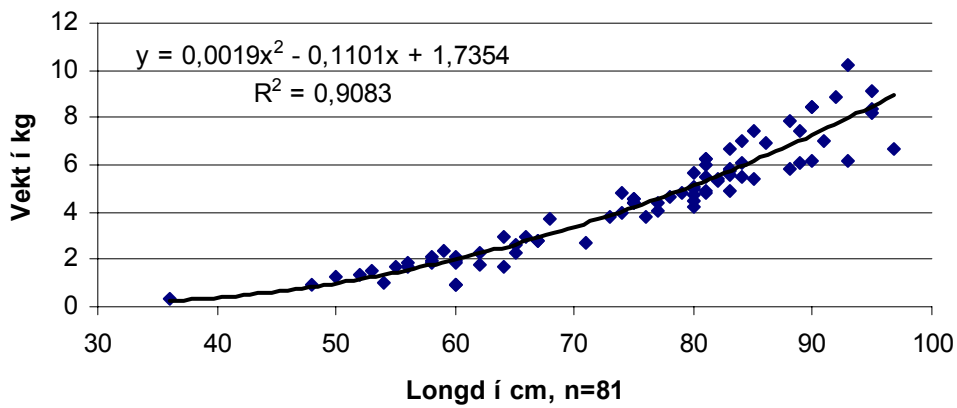
Hál nr.	Fiskanøgd í tonsum	Veidu býti í kg									
		Svartkjáftur í kg	Upsi í kg	Prikkafiskur í kg	Lakstobis í kg	Agnhøgguslokkur í kg	Toskur í kg	Gulllaksur í kg	Rognkelsi í kg	Svartfiskur í kg	
1	20	19850	53	38	50	0	8	0	0	0	
2	20	19861	86	362	12	96	8	2	6	2	
3	10	9824	4	33	74	41	8	0	12	4	
4	20	19861	86	362	11	96	9	2	6	1	
5	20	19924	14	23	4	36	0	0	0	0	
6	8	7952	13	6	7	10	0	12	0	0	
7	20	19753	14	84	11	11	0	121	7	0	
9	10	9568	19	295	39	39	23	0	19	0	
10	30	27286	2355	300	33	0	14	0	11	0	
11	40	39615	57	178	101	40	8	0	0	0	
12	40	39245	298	358	99	0	10	1	11	0	
13	35	34818	33	86	14	45	0	4	0	0	
14	60	59749	19	132	20	66	0	0	1	13	
15	80	79623	0	35	0	325	0	2	0	15	
16	60	59865	0	6	0	95	0	5	0	22	
17	50	49441	0	180	70	290	0	2	4	8	
18	40	39703	11	200	80	0	0	2	4	0	
19	20	19868	10	96	21	0	0	2	0	3	
20	90	85528	3634	161	659	0	10	1	6	0	
21	70	66660	3192	44	74	0	24	0	6	0	
22	85	75961	8807	21	149	0	62	0	0	0	
23	90	88784	980	41	189	0	5	0	0	0	
24	110	103214	6500	33	209	0	36	0	8	0	
25	85	78883	6000	86	21	0	10	0	0	0	
26	90	85757	4178	27	20	0	8	0	10	0	
27	90	86238	3295	135	306	0	26	0	0	0	
28	80	76039	3644	110	184	0	16	0	6	1	
29	40	36164	3690	60	80	0	4	0	3	0	
30	50	48301	880	224	583	0	12	0	0	1	
31	70	55666	14101	87	134	0	9	0	0	3	
32	40	38427	789	152	612	0	14	0	3	1	
33	40	37200	2325	318	143	0	8	0	4	0	
34	80	78323	549	1044	20	0	0	62	0	0	
35	15	14433	100	437	12	2	0	16	0	0	
36	45	42571	2178	108	112	0	20	0	8	1	
37	25	23925	45	57	0	945	28	0	0	0	
38	45	44790	83	11	0	98	7	4	7	0	
39	80	79918	0	20	61	0	0	0	0	0	
40	40	39903	87	3	0	0	0	3	3	0	
41	25	24857	121	16	2	0	0	0	4	0	
<b>Íalt</b>	<b>1968</b>	<b>1887350</b>	<b>68248</b>	<b>5974</b>	<b>4218</b>	<b>2234</b>	<b>386</b>	<b>243</b>	<b>148</b>	<b>75</b>	

### Toskur (*Gadus morhua*)



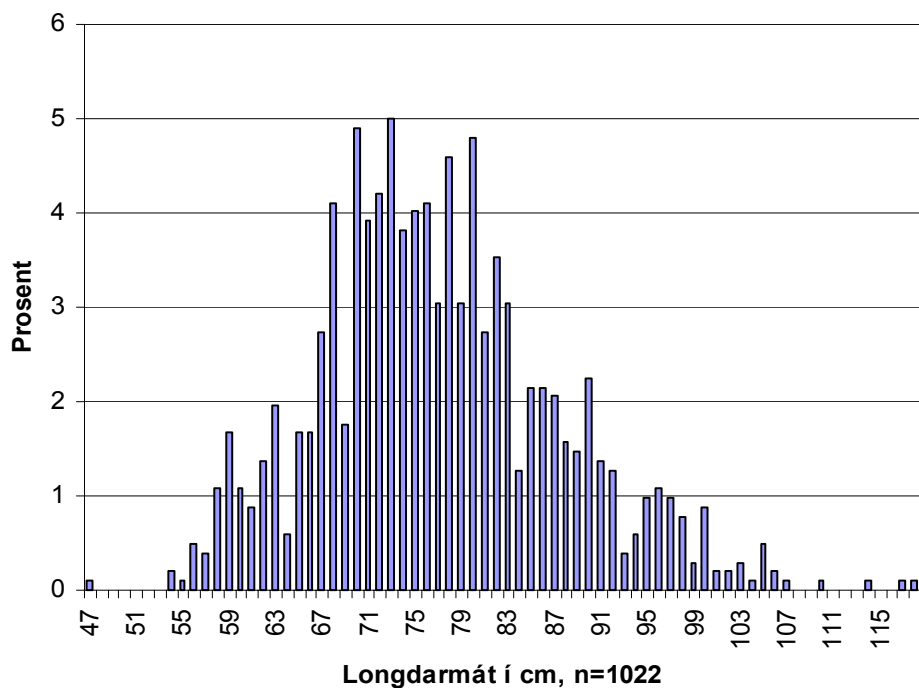
**Mynd 4** Longdarmát av toski. Toskurin var í miðal 74 cm [36 - 96]

### Toskur (*Gadus morhua*)



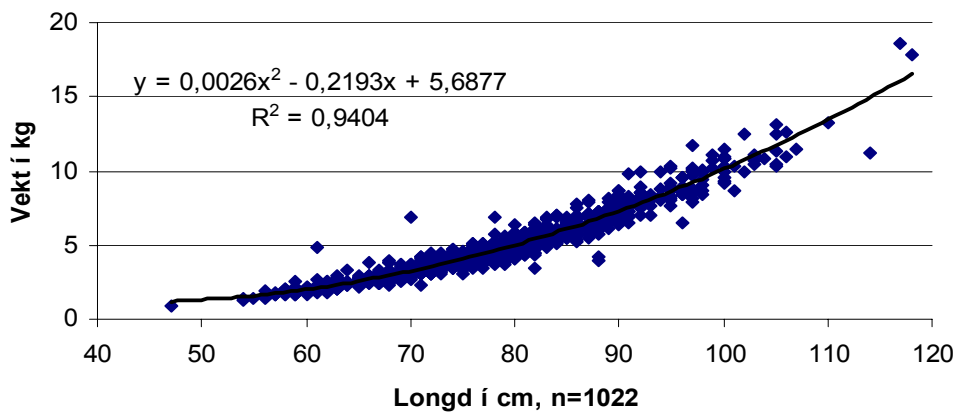
**Mynd 5** Samanhang millum longd [36 – 96 cm] og vekt 4584 g [340 – 10260 g].

### Upsi (*Pollachius virens*)



**Mynd 6** Longdarmát av upsa. Upsin var í miðal var í miðal 77 cm [47 – 118 cm].

### Upsi (*Pollachius virens*)



**Mynd 7** Samanhang millum longd [47 – 118 cm] og vekt 4736 g [940 – 18540 g].